

Bienvenue en
**TERRES
d'AUXOIS**

**GÎTES À LA FERME DES THILLOTS -
BEURIZOT - AUXOIS**



**GÎTES À LA FERME DES
THILLOTS - BEURIZOT**

Location de vacances pour 3 et 11 personnes à Beurizot
- Auxois

<https://lafermedesthillots-auxois.fr>



Gîte à la ferme des Thillots

☎ 06 86 92 51 21

☎ 06 70 00 04 44

A La Maison indépendante. Gîte à la ferme des Thillots - Beurizot : Ferme des Thillots 21350 BEURIZOT

B Maison Chaleureuse - Ferme des Thillots - Beurizot : Ferme des Thillots 21350 BEURIZOT





La Maison indépendante. Gîte à la ferme des Thillots - Beurizot



Maison



3

personnes



2

chambres



32

m2

Maison indépendante, calme, détente, sérénité. Ancienne ferme du XVIII^e siècle. Située à flanc de coteau entre Beurizot (4 km, dénivelée 100 m) et Saint-Thibault (3 km, dénivelée 100 m). L'accès au gîte (six marches) ne convient malheureusement pas aux Personnes à Mobilité Réduite.

Le Gîte est labellisé Accueil Vélo et se trouve à proximité de l'itinéraire "Le canal de Bourgogne à vélo", parcours vélo de 19,18 km de Pont Royal à Pouilly-en-Auxois.

[Consulter l'itinéraire](#)

Pour rejoindre le gîte depuis.....





Pièces et équipements

Chambres	Chambre(s): 2 Lit(s): 2	dont lit(s) 1 pers.: 1 dont lit(s) 2 pers.: 1
Salle de bains / Salle d'eau WC	Salle de bains avec douche	Sèche cheveux
	WC: 1 WC privés	
Cuisine	Kitchenette	
	Four à micro ondes	Réfrigérateur
	Plaque à induction	
Autres pièces		
Media	Wifi	
Autres équipements	Lave linge collectif	
Chauffage / AC	Chauffage	
Exterieur	Abri couvert Barbecue Salon de jardin	Abri pour vélo ou VTT Cour
Divers		

Infos sur l'établissement



Communs

A proximité propriétaire
Habitation indépendante

Entrée indépendante
Jardin commun



Activités



Réseaux

Accès Internet



Stationnement

Parking
Parking privé

Parking à proximité



Services

Nettoyage / ménage



Extérieurs

A savoir : conditions de la location

Arrivée	A partir de 16h
Départ	Avant 11h
Langue(s) parlée(s)	Anglais Français
Annulation/Prépaiement/Dépôt de garantie	Acompte (25 %) : règlement par virement bancaire ou chèque (nous contacter)
Moyens de paiement	
Petit déjeuner	Sur réservation préalable, 10€ par personne
Ménage	Par nos soins
Draps et Linge de maison	Draps et/ou linge compris
Enfants et lits d'appoints	Lit bébé Lit parapluie supplémentaire si besoin
Animaux domestiques	Les animaux ne sont pas admis.

Tarifs (au 26/12/25)

La Maison indépendante. Gîte à la ferme des Thillots - Beurizot

Tarif standard pour 1 à 2 personnes. Supplément de 11 euros pour une troisième personne âgée de plus de 2 ans

Tarifs en €:	Tarif 1 nuit en semaine (L, M, M, J, D)	Tarif 1 nuit en weekend (V ou S)	Tarif 2 nuits weekend (V+S)	Tarif 7 nuits semaine
du 31/12/2024 au 31/12/2025	80€	80€	160€	500€



Maison Chaleureuse - Ferme des Thillots - Beurizot

☆☆☆ 🌾



Maison



11

personnes



5

chambres



116

m2



La Ferme des Thillots, ancienne ferme du XVIIIème siècle, isolée en pleine nature avec belle vue sur l'Auxois, vous séduira grâce à sa "Maison Chaleureuse", gîte mitoyen à la maison des propriétaires. Au rez-de-chaussée (accès par un petit escalier) : 1 cuisine équipée ouverte sur salon/salle à manger, canapé convertible (2 places) avec Wifi, poêle à bois. 1 salle d'eau avec douche et WC. A l'étage : 1 palier avec bibliothèque, 1 chambre avec 1 lit de 130 cm, 3 chambres avec chacune 1 lit de 140 cm, 1 chambre enfant avec 4 lits de 90 cm (lits superposés). 1 grande salle d'eau avec douche, table à langer, baignoire bébé. 1 lit parapluie, 1 chaise haute à disposition. Maison idéale pour les séjours en famille ou entre amis. Lave-linge et congélateur à disposition dans une dépendance face au gîte. Grande cour avec cabane en bois, jeux pour enfants, salon de jardin et barbecue. Vue imprenable sur l'Auxois. Parking dans la cour. Un autre petit gîte de 3 personnes est également situé sur la propriété.

Le village de Beurizot se situe aux portes du Morvan et à proximité du canal de Bourgogne. Il est entouré des pistes véloroute. MuséoParc Alésia à 25 km. Château de Chailly-sur-Armançon à 11 km (golf, départ de montgolfières). Roches de Beaume et de Saffres à 14 km. Châteaux, cités médiévales et abbayes... Flavigny-sur-Ozerain, belle cité médiévale connue pour ses anis. A 45 minutes de Dijon, capitale des Ducs de Bourgogne et Cité de la Gastronomie. Gîte tout compris : Draps, ménage, linge de toilette, chauffage, bois et électricité inclus.



Pièces et équipements

Chambres	Chambre(s): 5 Lit(s): 8 dont lit(s) 1 pers.: 5 dont lit(s) 2 pers.: 3	
Salle de bains / Salle d'eau	Salle de bains avec douche Sèche serviettes Salle(s) d'eau (avec douche): 2	Sèche cheveux
WC	WC: 2 WC indépendants	
Cuisine	Cuisine Appareil à fondue Combiné congélation Four à micro ondes Réfrigérateur	Plancha Appareil à raclette Four Lave vaisselle
Autres pièces	Salon	
Media	Wifi	
Autres équipements	Lave linge collectif	Matériel de repassage
Chauffage / AC	Chauffage	Poêle à bois
Exterieur	Abri pour vélo ou VTT Cour Salon de jardin	Barbecue Cour commune
Divers		

Infos sur l'établissement

 <i>Communs</i>	A proximité propriétaire Entrée indépendante Mitoyen propriétaire	Dans maison Habitation indépendante
 <i>Activités</i>		
 <i>Réseaux</i>	Accès Internet	
 <i>Stationnement</i>	Parking	
 <i>Services</i>	Nettoyage / ménage	
 <i>Extérieurs</i>		

A savoir : conditions de la location

Arrivée		
Départ		
Langue(s) parlée(s)	Anglais	Français
Annulation/ Prépaiement/ Dépot de garantie		
Moyens de paiement	Chèques bancaires et postaux Virement bancaire	Espèces
Ménage		
Draps et Linge de maison		
Enfants et lits d'appoints	Lit bébé	
Animaux domestiques	Les animaux ne sont pas admis.	

Tarifs (au 26/12/25)

Maison Chaleureuse - Ferme des Thillots - Beurizot

Deux nuits minimum. Tarif standard pour deux personnes. Supplément de 25 euros pour toute personne supplémentaires âgée de plus de deux ans

Tarifs en €:	Tarif 1 nuit en semaine (L, M, M, J, D)	Tarif 1 nuit en weekend (V ou S)	Tarif 2 nuits weekend (V+S)	Tarif 7 nuits semaine
du 31/12/2024 au 31/12/2025	120€	120€	240€	800€

Mes recommandations

Toutes les activités et loisirs

Les incontournables

OFFICE DE TOURISME DES TERRES D'AUXOIS
TERRES-AUXOIS.FR

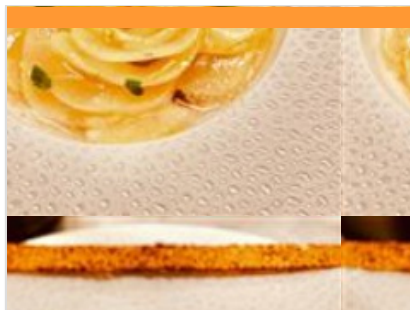
Bienvenue en
**TERRES
d'AUXOIS**



Boulangerie Pâtisserie Berille

☎ 09 72 80 89 59
15 Rue Edme Millot

4.3 km
📍 VITTEAUX



Le Médiéval

☎ 03 80 64 35 54
Place de la Halle
💻 <http://www.lemedievalrestaurant.com>

11.2 km
📍 MONT-SAINT-JEAN



Situé dans le village de Mont Saint Jean, petite cité médiévale entre l'Auxois et le Morvan. Le restaurant vous propose une cuisine mêlant tradition et créativité accompagnée d'une cave intéressante de sélection. Le Médiéval est une adresse typiquement Bourguignonne, idéale pour vos repas succulents, en petit ou grand comité.



Restaurant de l'Hôtel de la Poste

☎ 03 80 90 86 44
2 rue du Docteur Chauveau
💻 <http://www.hoteldelaposte-pouilly.com>

12.7 km
📍 POUILLY-EN-AUXOIS



L'Hôtel de la Poste est un ancien relais de poste du début du 18ème siècle, repris par Jean BONNARDOT en 1946. En s'appuyant sur les produits du terroir (écrevisses, brochets, volailles...), il reçoit de nombreuses récompenses telle le « Mérite Beurrier » pour sa cuisine bourgeoise tout au beurre. Son fils Christian a poursuivi l'activité pendant 32 ans, dont 25 ans avec sa femme. Son fils Anthony a pris sa suite il y a une quinzaine d'années après s'être formé entre autres chez Lameloise et Senderens. Il propose une cuisine du marché fondée sur le respect du produit et du terroir.



Boulangerie - Pâtisserie Lerouge

☎ 03 80 90 82 13
10 Place Pierre et Marie Curie

12.7 km
📍 POUILLY-EN-AUXOIS



Piece monté, entremets, Viennoiserie, mignardises, Quiche, Salé, Sandwich, Tartine, pains, boissons Cookies XXL.



Ritchie's diner

☎ 03 58 03 00 20
ZAC Les Portes de Bourgogne

14.6 km
📍 CREANCEY



Ritchie's Diner est un véritable restaurant Américain

Mes recommandations (suite)

Toutes les activités et loisirs

Les incontournables

OFFICE DE TOURISME DES TERRES D'AUXOIS
TERRES-AUXOIS.FR

Bienvenue en
**TERRES
d'AUXOIS**



Traiteur Notre-Dame

☎ 03 80 97 06 17

8 Route de Massène

💻 <http://www.traiteur-notre-dame.com/>

15.2 km

📍 SAINT-EUPHRONE



Gérald et Angèle MARTENOT ont le plaisir de vous accueillir à Saint Euphrône près de Semur en Auxois, en Côte d'Or. Ils vous proposent des formules personnalisées pour l'organisation de vos cérémonies ou événements: Mariage, cousinade, buffet, cocktail, séminaire, plateaux repas, barbecue, dîner entre amis, méchoui ... Artisan fabricant, nous sélectionnons soigneusement nos matières premières auprès de nos fournisseurs et nous travaillons au maximum avec des produits locaux. Autant d'occasions pour découvrir nos produits ! Nous sommes à votre service pour rendre vos réunions familiales ou professionnelles savoureuses et à votre image. Le respect et le plaisir de nos clients sont pour nous essentiels. Nous vous proposons des formules personnalisées afin de répondre à vos attentes, traiteur classique ou repas à thème.



Bar de la Poste

☎ 06 64 82 72 09

2 Rue Jean-Jacques Collenot

18.3 km

📍 SEMUR-EN-AUXOIS



La Cuisine de la Fontaignotte

☎ 03 80 96 91 69

4 Rue de la Fontaignotte

💻 <https://www.lacuisinedelafontaignotte.co>

18.4 km

📍 SEMUR-EN-AUXOIS



Au détour de la rue pavée de la Fontaignotte, découvrez ce lieu hors du temps ouvert sur la vallée, l'Armançon et le potager de la maison. Ce lieu hors du temps vous offre un panorama unique à Semur en Auxois et la découverte culinaire va de paire : les chefs ont à coeur de favoriser les circuits locaux courts et de sublimer les produits fermiers de la région. Forts de leur expérience dans des étoilés et palaces de France, ils se lancent avec fierté et humilité dans ce nouveau défi bourguignon



Boucherie Charcuterie Traiteur Chargueros

☎ 03 80 96 10 10

Place de la libération

19.4 km

📍 VENAREY-LES-LAUMES



Le Bistrot de Louise

☎ 03 80 89 69 94

7, rue Eugène Edon

19.4 km

📍 VENAREY-LES-LAUMES



Régis Bolatre, chef du Cheval Blanc à Alise-Sainte-Reine, a ouvert en 2010 son second et nouveau restaurant le Bistrot de Louise à Venarey-les-Laumes ! Un établissement convivial pour une cuisine familiale... Au Bistrot de Louise on profite des charmes d'une cuisine simple et de qualité. A la carte un grand choix de grillades, viandes charolaises mais aussi quelques poissons... et desserts maison ! Dès les beaux jours, profitez de la terrasse pour prendre vos repas au grand air !

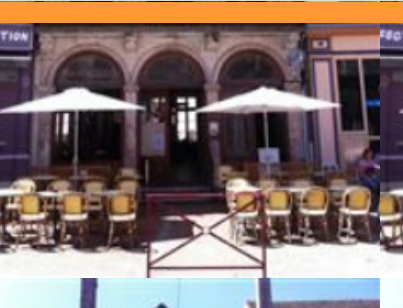
Mes recommandations (suite)

Toutes les activités et loisirs

Les incontournables

OFFICE DE TOURISME DES TERRES D'AUXOIS
TERRES-AUXOIS.FR

Bienvenue en
**TERRES
d'AUXOIS**



Le Café Parisien

☎ 03 80 64 26 56
4, rue du Marché

22.8 km
📍 SAULIEU



Fondé en 1832 et classé "Café Historique d'Europe", le Café Parisien est situé en plein centre de la ville, entre la Mairie, le Musée François Pompon et la Basilique romane Saint-Andoche. Sa façade de pierre de taille et de marbre est citée à l'Inventaire des Bâtiments de France et les espaces intérieurs ont été miraculeusement conservés ce qui lui vaut le titre respectable et envié de "Plus ancien Café de Bourgogne". Depuis sa création, "Le Parisien" a été le centre vivant de la cité, avec ses salles de billard, de jeux de cartes et de réunions... Fréquenté autrefois par le sculpteur François Pompon, le cuisinier Alexandre Dumaine, l'ingénieur Jean Bertin, inventeur du turbo-Train, l'écrivain Jean Genet et plus récemment le dessinateur Roland Topor ou le chef Bernard Loiseau, il est resté un lieu de rencontres où se côtoient toutes les couches de la population. Aujourd'hui il est enrichi d'un restaurant de cuisine



Ecluse de la Charme 28S

☎ 09 79 37 43 17#07 44 80 25 40
Chemin de la Charme
💻 <https://ecluse-de-la-charme.fr/>

23.8 km
📍 SAINT-VICTOR-SUR-OUCHES



L'Écluse de la Charme vous propose une petite restauration ciblée sur les produits de nos producteurs locaux. Le restaurant est ouvert les mdis en semaine du lundi au samedi. Vendredi soir - Samedi soir. Nous sommes fermés les dimanches soirs.



Le Bistrot des Moines

☎ 03 80 49 02 29#03 80 49 02 29
RD 33

24.1 km
📍 LA BUSSIÈRE-SUR-OUCHES



Le Bistrot se trouve au cœur de l'Abbaye, dans l'ancienne cuisine des moines. On y trouve d'anciennes fresques. L'ambiance est décontractée et conviviale. Aux beaux jours, profitez d'une belle terrasse dans le parc de l'Abbaye. Menus à partir de 33 €. Vin au verre. Chef de Cuisine François Pelletier . Bib Gourmand Michelin 2017.



Chez Camille

☎ 03 80 90 01 86
Place Président Édouard Herriot
💻 <https://www.chezcamillearnay.com/>

26.3 km
📍 ARNAY-LE-DUC



Soupe de la sorcière au camp de Myard

☎ 03 80 33 90 14
Camp de Myard RD117
💻 <http://www.terres-auxois.fr>

1.9 km
📍 VITTEAUX



"La soupe de la sorcière" du camp de Myard, c'est un circuit à réaliser en famille, quand on veut, gratuitement. À l'aide d'un livret et d'une fiche-recette disponibles sur internet et à l'office de tourisme des Terres d'Auxois (Précys-sous-Thil, Semur-en-Auxois ou Vitteaux) rendez-vous à Myard. Là-bas, à l'aide d'une carte, il faut aider la sorcière Beuffen. Vous la connaissez ? Originnaire des environs de Précys, elle hante les histoires de l'Auxois Morvan depuis des décennies... À chaque étape, après avoir lu les explications sur le lieu et l'indice, il faut retrouver une borne en bois cachée et poinçonner sa fiche-recette au bon endroit. À la fin, la fiche-recette est déposée à l'office de tourisme de Vitteaux pour recevoir en retour une petite surprise. Le circuit est long de 2,3 km et adapté dès 5 ans. Découvrez également les 8 autres soupes de la sorcière proposées en

Mes recommandations (suite)

Toutes les activités et loisirs

Les incontournables

OFFICE DE TOURISME DES TERRES D'AUXOIS
TERRES-AUXOIS.FR

Bienvenue en
**TERRES
d'AUXOIS**



Piscine communautaire de Vitteaux

Avenue Carnot

<https://ccterres-auxois.fr/nager/>

4.2 km
VITTEAUX



Deux bassins sont à votre disposition :
– un bassin de 25 m de long sur 12 m de large et d'une profondeur allant de 1,10 m à 3 m, – une pataugeoire réservée aux enfants de moins de 7 ans. Des cours de natation et d'aquagym peuvent être proposés par le maître-nageur diplômé recruté pour la saison (en dehors des heures d'ouvertures au public). Pour tout renseignement, veuillez vous adresser directement au maître-nageur.



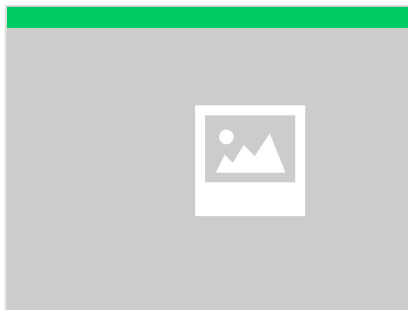
Circuit découverte de Vitteaux

☎ 03 80 97 05 96

16 rue Hubert Languet

<http://www.terres-auxois.fr>

4.4 km
VITTEAUX



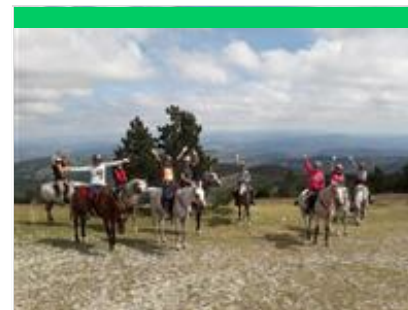
Médiathèque

☎ 03 80 33 94 95

21 rue de l'Hôtel de Ville

<https://www.bibliotheque-vitteaux.fr/>

4.5 km
VITTEAUX



Balade 2h30 à cheval avec Equilibra

1, rue de la fontaine

<https://www.esprit-equilibra.com>

4.8 km
NORMIER



Les balades à cheval avec Equilibra, c'est prendre du temps pour soi et faire un pas de côté pour permettre la rencontre avec le cheval et l'autre, bipède. C'est s'extraire de la course quotidienne pour déposer la charge mentale, laisser le corps, l'intuition et la rencontre faire. Pour cela, la durée de nos sorties est estimative. Balades pour cavaliers à l'aise aux 3 allures. Fureter sur les bords du Canal de Bourgogne, être désorienté(e) en chevauchant la nuit, profiter d'un coucher de soleil ou simplement écouter les oiseaux dans la forêt. Autant d'expériences et de bons moments partagés.



Balade 5h à cheval avec Equilibra

1, rue de la fontaine

<https://www.esprit-equilibra.com>

4.8 km
NORMIER



Les balades à cheval avec Equilibra, c'est prendre du temps pour soi et faire un pas de côté pour permettre la rencontre avec le cheval et l'autre, bipède. C'est s'extraire de la course quotidienne pour déposer la charge mentale, laisser le corps, l'intuition et la rencontre faire. Pour cela, la durée de nos sorties est estimative. Balades pour cavaliers à l'aise aux 3 allures. Pique-nique fourni (sauf si restaurant, à la charge des cavaliers) Revisiter les époques gallo-romaines ou médiévales de la Bourgogne, apprécier le magret de canard fumé d'un producteur local, visiter une chèvrerie ou l'exposition de l'association Arcade, se baigner

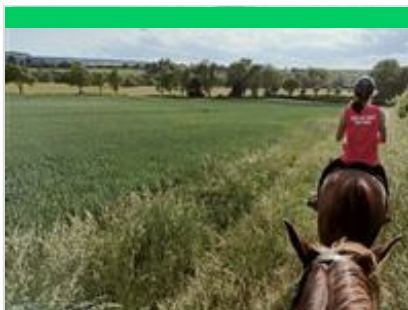
Mes recommandations (suite)

Toutes les activités et loisirs

Les incontournables

OFFICE DE TOURISME DES TERRES D'AUXOIS
TERRES-AUXOIS.FR

Bienvenue en
**TERRES
d'AUXOIS**



Equi-libra

1, rue de la Fontaine

<https://www.esprit-equilibra.com>

4.8 km
NORMIER



LIBERTE, PLAISIR, PARTAGE. Voici mon leitmotiv à l'heure de créer « Equi-Libra » et de poser mes valises dans la magnifique ferme familiale des Templiers, à Normier (Bourgogne, Côte d'Or). Naturellement, après 10 années à guider des randonnées dans le Mercantour, le Vercors, les Cévennes et à voyager à travers l'Argentine et dans la cordillère des Andes, je m'adresse à vous les cavaliers d'extérieur, propriétaire ou non de votre compagnon. Vous les cavaliers épris de découverte, de liberté et de partage. Je propose des balades et randonnées plutôt dynamiques ou culture et gastronomie prennent toute leur place (et oui, nous sommes en Bourgogne!). Cavalier dilettante ou assidu, amateur éclairé, je crois que les cavaliers d'extérieur sont nombreux à souhaiter progresser dans leur pratique sans pression, à viser carrément l'autonomie ou à vouloir réaliser un rêve de voyage équestre. Equi-Libra offre la possibilité



Domaine Aurélien Febvre

03 80 64 65 12

21, rue Avau

<http://www.domaine-aurelien-febvre.fr>

6.3 km
THOREY-SOUS-CHARNY



Oenologue, j'ai repris le domaine familial en 2002. J'ai choisi de cultiver la vigne en agriculture biologique et vinifier le plus naturellement possible. L'objectif étant d'élaborer un produit naturel en respectant l'environnement, le sol et le terroir. En plus d'être producteur, je souhaite partager en donnant des cours de dégustation, ainsi que des journées ou demi-journées de découverte du travail dans les vignes (cours de taille par exemple). Je serais heureux de vous accueillir et vous proposer une visite des vignes puis de la cave. Le domaine accueille également les randonneurs à vélo de la véloroute canal de Bourgogne située à deux kilomètres.



Parc de l'Auxois

03 80 49 64 01

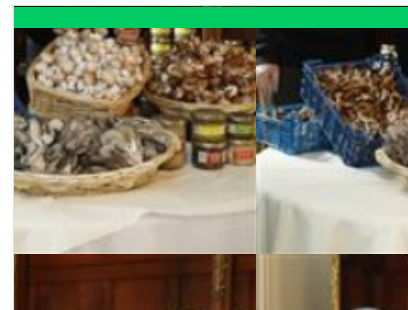
RD905 Le Foulon

<http://www.parc-auxois.fr>

7.2 km
ARNAY-SOUS-VITTEAUX



Au cœur de l'Auxois, découvrez un écrin de verdure de 40 hectares où s'ébattent plus de 500 animaux (représentant 90 espèces différentes). La rencontre avec les grands carnivores est l'un des temps forts de votre visite. Les "espaces d'immersion" vous mènent au plus proche des animaux : pénétrez dans les domaines des daims, alpagas, wallabies, maras et nandous ! Les chèvres naines vous accorderont quelques caresses tandis que les loriquets, petits perroquets curieux et gourmands, viennent se délecter du nectar que vous leur proposez : vous serez au plus proche des animaux ! Soucieux de vous sensibiliser au monde animal, les soigneurs animaliers vous proposent tout au long de la journée des nourrissages et animations commentés dont l'inoubliable face à face avec les serpents. Le Parc de l'Auxois se veut également être un lieu de détente où les enfants profitent des manèges leur



Champignonnière de Dijon

Hameau de Corcelotte-en-Montagne

Place des tilleuls

<https://champignonneriedijon.fr>

10.2 km
SAINT-MESMIN



Lors de la visite commentée vous découvrirez l'histoire du domaine, sa période en tant que prieuré dès le XIIe siècle, sa période de seigneurie à partir du XVIIe siècle, son évolution depuis le XXe siècle. Dans une seconde partie vous découvrirez le monde du champignon avec la visite de salles de culture. Les champignonnistes vous expliqueront comment dans des locaux ils arrivent à cultiver des champignons qui normalement poussent dans la nature. Vous accéderez librement à la salle d'exposition et au Parc. Des légumes sont cultivés avec des techniques permettant l'utilisation des substrats issus de la champignonnière. Des conserves savoureuses de champignons cuisinés pour accompagner vos apéritifs ou plats vous sont proposées à la boutique. Réservation obligatoire Les groupes pourront choisir la visite commentée et personnalisée avec dégustation.



Contre-réservoir de Grosbois

03 80 33 33 44

RD905

10.3 km
GROSBOIS-EN-MONTAGNE



Facile d'accès et en pleine nature, le contre-réservoir de Grosbois a tout pour plaire ! Entouré de collines, de bois et de prés, cette construction, créée en 1830 pour alimenter en eau le canal de Bourgogne, offre un beau point de vue. Le contre-réservoir de 15 hectares est maintenant aménagé et propose des tables de pique-nique permettent de faire une pause pour manger un morceau. Un espace restauration, avec plusieurs choix de plats pour le midi et de friandises tout au long de la journée est à votre disposition. Dans cet endroit agréable et familial, on peut également pratiquer plusieurs activités, comme la pétanque, le volley-ball, différents jeux de plage ou encore pêcher. Un sentier découverte avec 7 balcons d'observations de la faune et de la flore intéressera tous les amoureux de la nature ou de la petite randonnée.

Mes recommandations (suite)

Toutes les activités et loisirs

Les incontournables

OFFICE DE TOURISME DES TERRES D'AUXOIS
TERRES-AUXOIS.FR

Bienvenue en
**TERRES
d'AUXOIS**



ESCALADE moniteur - initiation en falaise - découverte

<https://velovitamine.fr/>

10.7 km
AVOSNES



Moniteur guide escalade en bourgogne. Votre guide diplômé vous initie à l'escalade en falaise. Découverte de la varappe sur sites naturels d'escalade autour de Dijon, Beaune, Auxois et Autun. Accueil de groupes, familles ou cours particulier, tout le matériel est fourni. Votre moniteur s'adapte à vos attentes et vous permet une progression dans un cadre de pleine nature. Encadrement professionnel et convivial.



Golf Château de Chailly

☎ 03 80 90 30 40

1 allée du Château

<http://www.chailly.com>

10.8 km
CHAILLY-SUR-ARMANCON



Venez découvrir le Golf du Château de Chailly, l'un des plus beaux parcours de Bourgogne Franche Comté ! Délicatement arboré d'une multitude d'arbres et parfaitement entretenu, il offre un défi de taille à relever quel que soit le niveau de celui qui le pratique. Bien que les mises en jeu restent relativement simples, les attaques de Green sont techniques et stratégiques. Les greens sont surélevés et souvent défendus par de profonds bunkers. Un ruisseau sillonne très discrètement le Golf. Parcours de haut niveau : golf 18 trous, par 72, 6 146 m. Stages à la carte toute l'année (2 à 5 jours par groupe de 6 personnes maximum). Stage enfants. Cours d'initiation. Location de 8 vélos.



Livret Explorateurs Mont Saint Jean

☎ 03 80 90 77 36

Départ devant le château de Mont Saint Jean Promenade du château

<https://www.tourismepouillybligny.fr/sae>
11.6 km

MONT-SAINT-JEAN



Le livret explorateurs à Mont-Saint-Jean est un circuit à réaliser en famille, quand on veut, gratuitement, à l'aide d'un livret disponible sur le site internet de l'office de tourisme Pouilly-Bligny, rendez-vous à Mont Saint Jean. À l'aide d'une carte, il faut aider Guillaume, seigneur de Mont-Saint-Jean à trouver le nom de la créature fantastique qui se cache dans les souterrains afin de la domestiquer. À chaque étape, après avoir lu les explications sur le lieu, réponds aux questions qui te donneront des indices afin de retrouver le nom de la créature. Le circuit est long de 1 km et adapté dès 7 ans. Découvrez également les autres livrets explorateurs proposés en Pays d'art et d'histoire par le Pays de l'Auxois Morvan et les offices de tourisme. Gratuites, éducatives et amusantes, ces animations permettent de redécouvrir des endroits méconnus et mystérieux... Ces boucles sont adaptées aux balades avec des enfants. en sécurité et en



Location de vélos - Office de Tourisme Pouilly

☎ 03 80 90 77 36

Port de plaisance La Capitainerie

<https://www.tourismepouillybligny.fr/>

11.6 km
POUILLY-EN-AUXOIS



Que vous soyez en bicyclette, en vélo VTC, en VTT ou même en vélo à assistance électrique, le territoire de Pouilly-Bligny regorge de toutes sortes de parcours afin que vous trouviez celui qui vous correspond le plus. Véloroute du Canal de Bourgogne et ses deux itinéraires ou encore boucles complémentaires, enfoncez votre casque, un coup de pédale et hop, c'est parti pour un tour !



Bateau promenade - Billebaude 3333

☎ 03 80 90 77 36

Port de Plaisance 1 rue de la Coopérative

<https://www.tourismepouillybligny.fr/>
11.6 km

POUILLY-EN-AUXOIS



Croisières insolites commentées pour comprendre la vie des marins, de 2h à la journée, comprenant la traversée de la Voûte de Pouilly (30 min), souterrain illuminé de 3333 mètres et d'écluse(s) avec ou sans repas. Possibilité de privatiser le bateau, d'adapter les croisières selon demande. Visite de la Halle du Toueur, oeuvre contemporaine de Shigeru Ban abritant un remorqueur fluvial électrique de 1893. Réservation obligatoire au moins 72h à l'avance, selon programme et disponibilités. (Départs irréguliers)

Mes recommandations (suite)

Toutes les activités et loisirs

Les incontournables

OFFICE DE TOURISME DES TERRES D'AUXOIS
TERRES-AUXOIS.FR

Bienvenue en
**TERRES
d'AUXOIS**



Sentier créatif "Dessine-moi le canal de Bourgogne"

☎ 03 80 90 77 36

Départ : La Capitainerie Port de plaisance

📄 <https://www.tourismepouillybligny.fr/sae>
11.6 km
📍 **POUILLY-EN-AUXOIS**  

Le sentier créatif permet d'appréhender le canal de manière ludique en combinant petite randonnée, dessin et commentaires sur le canal. Plusieurs stations de dessin ponctuent le sentier d'environ 3,5 km autour du port de Pouilly, permettant ainsi de dessiner ce qui est face à vous : les écluses, les arbres, une maison éclusière, un écreuil, le canal ou encore les bateaux. En famille ou entre amis, venez vous initier au dessin en pleine nature. Profitez de conseils techniques sur la perspective, le dessin au crayon et dessinez les nombreux sujets proposés, liés au canal de Bourgogne.



Espace Naturel Sensible de Cercey

☎ 03 80 90 77 36

📄 <https://www.tourismepouillybligny.fr/sae>

12.5 km
📍 **THOISY-LE-DESERT**  

Vous découvrirez un sentier d'interprétation équipé de 12 panneaux – qui ont attiré à la faune, à la flore, mais aussi au fonctionnement hydraulique de ce réservoir.



Lac de Pont

☎ 03 80 97 05 96

Rue du Lac

📄 <https://ccterres-auxois.fr/lac-de-pont/>

15.3 km
📍 **PONT-ET-MASSENE**  

La baignade n'est autorisée que lorsque le niveau de l'eau atteint 17,70 m de hauteur. En raison d'un niveau trop bas, la baignade est interdite depuis le 1er août. Le club nautique est fermé depuis le 4 août.



Auxois Morvan Aventure

☎ 06 74 18 93 09

Route Royale

📄 <http://www.accrobranche-auxois-morvan.com>

15.9 km
📍 **LE VAL-LARREY**  

Évadez-vous en famille ou entre amis et venez découvrir les plaisirs de la forêt et de ses sensations. Tyroliennes, saut de tarzan et autres acrobaties vous attendent pour vous faire vivre une aventure inoubliable ! Au total, c'est 13 parcours en ligne de vie continue et plus de 170 ateliers que vous pourrez découvrir en plein cœur de la forêt !



Livret explorateurs Auxois Morvan Flavigny-sur-Ozerain

☎ 03 80 96 89 13

📄 <http://www.alesia-tourisme.net>

16.0 km
📍 **FLAVIGNY-SUR-OZERAIN**  

Mes recommandations (suite)

Toutes les activités et loisirs

Les incontournables

OFFICE DE TOURISME DES TERRES D'AUXOIS
TERRES-AUXOIS.FR

Bienvenue en
**TERRES
d'AUXOIS**



Soupe de la sorcière à Aisy-sous-Thil

☎ 03 80 64 40 97

Départ d'Aisy-Sous-Thil Village

🌐 <http://terres-auxois.fr/>

16.5 km

📍 AISY-SOUS-THIL



La soupe de la sorcière à Aisy-sous-Thil, c'est un circuit à réaliser en famille, quand on veut, gratuitement. À l'aide d'un livret et d'une fiche-recette disponibles sur internet et à l'office de tourisme des Terres d'Auxois (Précysous-Thil, Semur-en-Auxois ou Vitteaux), rendez-vous à Aisy-sous-Thil. Là-bas, à l'aide d'une carte, il faut aider Gargantua à retrouver les ingrédients d'une soupe magique : celle de la sorcière Beuffenye. Vous la connaissez ? Originale des environs de Précysous-Thil, elle hante les histoires de l'Auxois Morvan depuis des décennies... À chaque étape, après avoir lu les explications sur le lieu et l'indice, il faut retrouver une borne en bois cachée et poinçonner sa fiche-recette au bon endroit. À la fin, la fiche-recette est déposée à l'office de tourisme de Précysous-Thil pour recevoir en retour une petite surprise. Le circuit est long de 4,5 km et adapté dès 6 ans. Découvrez également les 8 autres soupes de la sorcière proposées



Marie-Christine Cadiou - sculpteur - Atelier du musée

☎ 03 80 97 00 86

Rue Jean-Jacques Collenot

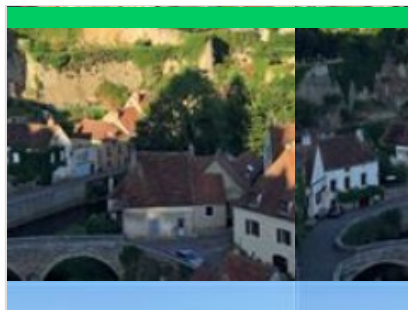
🌐 <http://www.stages-sculpture-argile.com>

18.2 km

📍 SEMUR-EN-AUXOIS



L'Association de l'Atelier du musée est située dans les locaux du musée municipal, rue Jean-Jacques Collenot. Sont proposées des activités d'expression plastique pour adultes (dessin, peinture) depuis bientôt 40 ans. Ateliers hebdomadaires, en période scolaire. Stage de sculpture le weekend et pendant l'été (modelage avec argile d'après modèle vivant). Nus, bas-reliefs et portraits pour adultes (débutants ou initiés).



France Montgolfières - Semur-en-Auxois

☎ 03 80 97 38 61

4 bis rue du Saussis

🌐 <https://www.franceballoons.com/espace>

18.3 km

📍 SEMUR-EN-AUXOIS



Baptême de l'air en montgolfière d'avril à fin octobre, au lever ou au coucher du soleil selon la période et le site d'envol choisi. 8 régions d'envol en France : Bourgogne (Beaune, Vézelay), Ile de France, Val de Loire, Champagne, Périgord, Auvergne, Ardèche, Haute-Provence et Pyrénées Orientales. Imaginez la lumière enchantée de l'aube ou du crépuscule. Un ballon décolle sans une secousse, s'élève et glisse doucement, sans un bruit. Sous la nacelle défile un paysage à vous couper le souffle : les vignobles prestigieux de Beaune, la colline éternelle et la basilique de Vézelay, les châteaux de la Loire, les volcans d'Auvergne.... Vivez une expérience inoubliable et conviviale. Repartez avec votre diplôme d'aérostier que le pilote aura le plaisir de vous remettre autour du verre de l'amitié !



L'Étoile Cinéma

☎ 03 80 96 62 44

6 Rue du Lycée

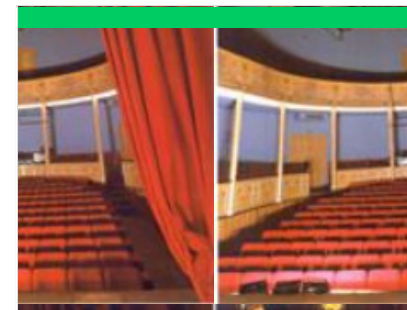
🌐 <https://www.etoilecinema.com/>

18.4 km

📍 SEMUR-EN-AUXOIS



L'Étoile Cinéma, cinéma indépendant et classé art-et-essai à Semur-en-Auxois propose une programmation généraliste, de qualité, pour tous les publics. Toute l'année : des projections, des soirées débats, des films et des animations pour les enfants, des festivals autour du cinéma, des soirées pour les jeunes...



Théâtre du Rempart

☎ 03 80 97 01 11

11 rue du Rempart

🌐 <http://www.theatredurempart.com/>

18.6 km

📍 SEMUR-EN-AUXOIS



Le théâtre à l'italienne de Semur-en-Auxois, est un écrin coloré de style Empire. Aujourd'hui, il est dédié à l'art musical, théâtral et propose tout au long de l'année une programmation de qualité et variée. Le temps d'un spectacle laissez-vous transporter hors du temps et appréciez une acoustique exceptionnelle.

Mes recommandations (suite)

Toutes les activités et loisirs

Les incontournables

OFFICE DE TOURISME DES TERRES D'AUXOIS
TERRES-AUXOIS.FR

Bienvenue en
**TERRES
d'AUXOIS**



Le Café Parisien

☎ 03 80 64 26 56
4 rue du Marché
💻 <http://cafeparisien.over-blog.com>

22.8 km
📍 SAULIEU 🌿

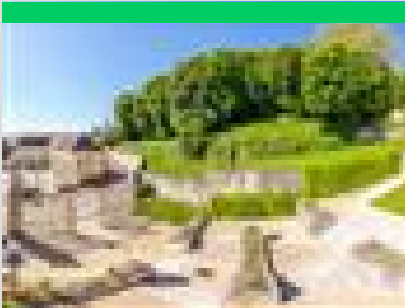
Tout au long de l'année, le Café Parisien qui a reçu le label Café Historique d'Europe, vous propose un programme d'animations variées : dîners-concerts, expositions, ainsi que des menus de fêtes à l'occasion des principales manifestations se déroulant à Saulieu. Le programme, régulièrement actualisé, est visible sur <http://cafeparisien.over-blog.com>



Ecluse de la Charme 28S

☎ 03 80 30 18 37
Chemin de la Charme

23.8 km
📍 SAINT-VICTOR-SUR-OUCHÉ 🌿



Le Parc Buffon, architecte du temps et de la nature

Musée Buffon Rue du Parc
💻 <https://www.musee-parc-buffon.fr/>

31.0 km
📍 MONTBARD 🌿

Une borne numérique innovante propose une balade historique et interactive à travers le temps, du château des ducs de bourgogne au réaménagement du Parc par Buffon au XVIII^e siècle. Une visite virtuelle accessible à l'accueil du musée Buffon et sur le site internet du Musée et Parc Buffon : www.musee-parc-buffon.fr Un projet de la ville de Montbard réalisé par Xavier Spertini, photographe, l'équipe du Musée Buffon, en partenariat avec l'Inrap Bourgogne-Franche-Comté, le Muséum national d'histoire naturelle, les Archives départementales de Côte-d'Or et le dessinateur Jérémie Soheylan. Projet soutenu par la Région Bourgogne Franche-Comté et la DRAC Bourgogne Franche-Comté.



Boucle locale en espace partagé : Église de Saint-Thibault

2.1 km
📍 🌲 1

C'est parti pour une petite balade en vélo, avec cette boucle d'à peine un kilomètre (aller-retour), sur les routes du petit bourg de Saint-Thibault, au cœur de l'Auxois. Ce village est surtout connu pour son église et son chœur gothique. C'était, en effet, un ancien prieuré qui abrita par la suite les reliques de Saint-Thibault. L'édifice a été transformé pour accueillir celles-ci et l'on peut maintenant découvrir un intéressant chœur gothique, des boiseries et un retable en bois sculpté retraçant la vie de Saint-Thibault, de qui la commune tient son nom. N'oubliez pas de terminer pas votre visite en allant voir le portail nord, qui reflète l'activité sculpturale bourguignonne au Moyen-âge. Si vous souhaitez continuer votre promenade, la boucle « Sous le regard de Myard » passe à Saint-Thibault. Celle-ci vous permettra, entre autres, de visiter la ville de Vitteaux ou bien de faire un tour sur le camp de Mvard, un ancien habitat



Circuit de Myard

4.5 km
📍 🌲 2

Cette randonnée vous emmène au cœur de l'Auxois, à la rencontre de son patrimoine naturel et historique. En chemin, vous découvrirez les vestiges du Camp de Myard. Il s'agit d'un ancien habitat fortifié néolithique des premiers éleveurs en Auxois. C'est un exceptionnel témoin des architectures de prestige de l'Age de Bronze, du 4^e millénaire au 9^e siècle avant J.-C. (plaquette en vente à l'office de tourisme de Vitteaux). Les principaux vestiges architecturaux aujourd'hui visibles sont ceux de la dernière occupation à la fin de l'Age de Bronze : rempart et tours. Les armes, outils, parures et poteries découverts sur le site sont conservés au Musée Archéologique de Dijon (avant d'emprunter le sentier, rendez-vous à l'office de tourisme de Vitteaux et prenez connaissance de l'exposition consacrée au Camp de Myard, présentée dans ses locaux). Puis admirez l'église de Vesvres du début

Mes recommandations (suite)

Toutes les activités et loisirs

Les incontournables

OFFICE DE TOURISME DES TERRES D'AUXOIS
TERRES-AUXOIS.FR

Bienvenue en
**TERRES
d'AUXOIS**



Boucle locale en espace partagé :
Semur-en-Auxois

10.9 km
📍 3

Cette boucle de 23 kilomètres vous fera découvrir la ville de Semur-en-Auxois, ainsi que ses environs. Tout d'abord, visitez la charmante cité médiévale, avec ses toits rouges, ses maisons à colombages et ses ruelles pavées. Le lavoir et les remparts sont également à admirer. N'hésitez pas à entrer dans la Collégiale Notre-Dame, une étonnante église gothique, et à contempler le tympan, les chapelles ou encore les vitraux. La Tour de l'Orlé d'Or se visite également. Celle-ci est l'une des quatre tours du donjon et fut l'entrée principale de la cité médiévale. Après votre promenade dans la ville de Semur-en-Auxois, partez en direction de Pont-et-Massène, jusqu'au lac de Pont, un réservoir du canal de Bourgogne, où vous pourrez vous baigner. Puis pédalez en direction de Marigny-le-Cahouët, où vous retrouverez le canal. Ici se trouve un château fort du XIIe siècle qui a servi de cadre au film « Annelaïka maraîche des anes ».



Des Anis au Vignoble

15.9 km
📍 4

Flavigny-sur-Ozerain, vous connaissez forcément pour les anis, ce petit bonbon qui a fait le tour du monde. Flavigny, c'est aussi un vignoble mais c'est surtout une richesse patrimoniale imposante. Alors quand gourmandise et culture se mélangent, il ne faut surtout pas se priver ! Les vignerons sont fiers et heureux de vous faire découvrir leur métier et leurs terroirs. Les paysages que vous traverserez nécessitent de nombreux soins et une attention particulière tout au long de l'année. Pour votre sécurité et une bonne cohabitation, soyez vigilants à proximité des engins que vous croiserez et respectueux envers les personnes que vous rencontrerez et qui œuvrent dans les vignes. L'abus d'alcool est dangereux pour la santé, consommez avec modération.



Boucle locale en espace partagé :
Vercingétorix / Jules César

18.5 km
📍 5

Pour cette boucle, il faudra parfois mouiller sa chemise mais n'ayez crainte, vos efforts seront récompensés. Il est vrai que de belles côtes vous attendent sur ce parcours de 19 km à travers l'Auxois. Comptez une bonne journée pour faire cette randonnée si vous voulez prendre le temps de profiter de ces sites incontournables qui la jalonnent. Ainsi, vous pourrez admirer la statue de Vercingétorix à Alésia, visiter le MuséoParc ou flâner dans la cité médiévale de Flavigny-sur-Ozerain. Et pour les plus gourmands, un must : la fabrique d'Anis de Flavigny et ses petites boîtes métalliques si reconnaissables.



Boucle locale en espace partagé :
Château de Commarin

18.7 km
📍 6

Nature, patrimoine et loisirs... Ce parcours de 16 kilomètres vous permettra d'apprécier tous les charmes de la région. Au départ de Vandenesse-en-Auxois, petite commune située le long du canal de Bourgogne, vous vous élancerez en direction du Réservoir de Panthier, lieu idéal pour faire une pause et profiter du calme au bord de l'eau... L'été des activités nautiques sont souvent proposées aux estivants. Ensuite, pédalez jusqu'à la commune de Commarin, où vécut Henri Vincenot, un écrivain du XXe siècle qui a beaucoup décrit la vie rurale bourguignonne. Là, vous pourrez visiter l'un des plus beaux châteaux de Bourgogne. Celui-ci est entouré de larges douves et d'un grand parc boisé, où il fait bon flâner. Avant de partir, n'oubliez pas de consulter nos conseils de sécurité (lien page) HISTOIRE DE PATRIMOINE Votre balade vous mènera, entre autres, dans le village de Commarin, un haut-lieu du patrimoine.



Découverte d'Alise-Sainte-Reine -
Alisia

18.8 km
📍 7

Ce sentier porte le nom de Reine, jeune fille d'Alisia instruite dans la foi chrétienne, qui, en 253, a refusé d'épouser le gouverneur romain païen Olibrius. Pour punir un tel affront, flagellations, brûlures, et autres tortures seront infligées à la jeune fille. La légende raconte que du sol sanglant, une source d'eau vive jaillit. Aujourd'hui encore elle perpétue le souvenir de celle qui fut déclarée Sainte.

Mes recommandations (suite)

Toutes les activités et loisirs

Les incontournables

OFFICE DE TOURISME DES TERRES D'AUXOIS
TERRES-AUXOIS.FR

Bienvenue en
**TERRES
d'AUXOIS**



Autour du Rabutin

22.8 km  **8**

Un parcours placé sous les signes des arts et de la culture. Le musée Gorsline qui présente les œuvres de ce peintre et illustrateur américain qui jonglait intelligent entre cubisme et réalisme sera une halte incontournable. Ensuite, direction le château de Bussy-Rabutin, où l'esprit du comte de Bussy, noble turbulent de la cour du Roi-Soleil et cousin de Madame de Sévigné règne en maître sur ce lieu. Pas d'ennui en perspective surtout si vous optez pour une visite guidée toujours teintée de trubulence et de cocasserie. Texte : Béatrice BOURÉLY



Du lavoir de Jaugey et four à bois de Grenant

23.2 km  **9**

Informations complémentaires Variante : 5,5 km Dénivelé : 497 m Au départ de Jaugey, ce parcours vous propose la découverte de plusieurs monuments représentatifs de cette campagne bourguignonne : une croix monumentale sculptée au niveau du cimetière de Grenant-les-Sombernon, un lavoir du XXe siècle dans le hameau de la Montagne, un lavoir remarquable au hameau de Jaugey, la chapelle Sainte-Anne dans le hameau de Vaux-les-Grenant. La randonnée est agrémentée de superbes vues dont une sur la vallée de la Gironde. Texte : Communauté de Communes Ouche et Montagne



Boucle locale en espace partagé : Abbaye de Fontenay

28.1 km  **K**

Un parcours rapide, pour une promenade idéale en famille dans les environs de Montbard. L'Abbaye de Fontenay sera votre principale curiosité sur cette boucle de onze kilomètres. Cet édifice religieux, classé au patrimoine mondial de l'UNESCO, est un symbole de l'art roman en France. Vous pourrez visiter le cloître, le dortoir des moines ou encore les jardins. L'été, des démonstrations de forgeage permettent aux visiteurs de s'initier aux techniques de ce métier d'autrefois. Si vous voulez prolonger votre balade, rejoignez le canal de Bourgogne ou la commune de Montbard qui vous attend, où vous pourrez visiter entre autres le musée et le parc Buffon




Savigny, ainsi va la vigne


41.8 km  **L**

Parcourez les rues pleines de charme et d'histoire du village de Savigny-lès-Beaune avec Pierre, viticulteur passionné.



Camp de Myard

 03 80 33 90 14
RD117

1.9 km  **1**
 **VITTEAUX**

Les origines de Vitteaux se situent sur un plateau : la "Montagne de Myard" qui domine, à l'ouest, le bourg. Il y a 6000 ans (Période du Néolithique), les premiers éleveurs et agriculteurs sédentaires de l'Auxois défrichent l'extrémité nord du plateau. Ils aménagent un village fortifié, en "éperon barré", protégé par une muraille de pierre sèche que renforcent les falaises naturellement défensives. Ce village est abandonné aux environs de 1800 avant J.C, détruit à la suite d'un violent incendie. Après avoir été déserté pendant près de 1000 ans, le site est réoccupé, il y a 3000 ans (période du Bronze final). Sur les ruines laissées par les paysans néolithiques, un nouveau et véritable rempart est érigé avec renfort de tours quadrangulaires. Les vestiges laissés par les hommes de l'Age du Bronze sont, grâce aux fouilles archéologiques menées de 1969 à 1976 et en 1996 et 1997, visibles et accessibles de nos

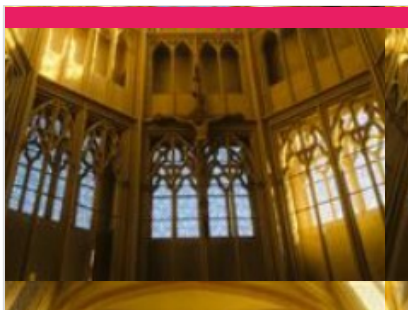
Mes recommandations (suite)

Toutes les activités et loisirs

Les incontournables

OFFICE DE TOURISME DES TERRES D'AUXOIS
TERRES-AUXOIS.FR

Bienvenue en
**TERRES
d'AUXOIS**



Église Saint-Thibault

☎ 03 80 97 05 96#03 80 33 90 14

Place de l'Eglise

🌐 <https://lesamisdesaintthibaultenauxois.v>

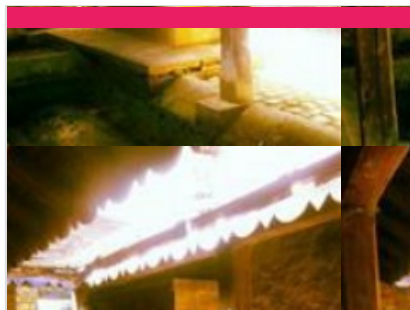
2.1 km

📍 SAINT-THIBAULT



2

Une église bien énigmatique avec un choeur élancé de cathédrale gothique. A l'intérieur, la blancheur de la pierre ciselée et la luminosité issue des hautes fenêtres lancéolées tranchent sur les sombres boiseries du XVIII^e siècle. qui habillent la nef. Le retable d'autel en bois sculpté polychromé (XIV^e s.) racontant la vie de saint Thibault, la richesse de la décoration du portail nord et la préciosité de la chapelle Saint-Gilles, écrin de la châsse de saint Thibault sont aussi remarquables.



Ville de Vitteaux

☎ 03 80 33 90 14

D117

🌐 <http://www.vitteaux.fr>

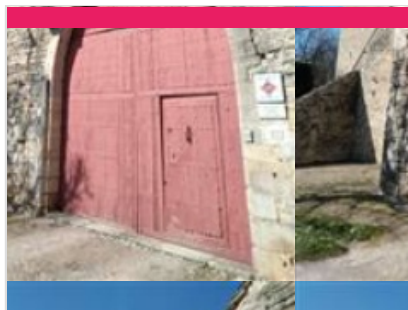
4.4 km

📍 VITTEAUX



3

Une très jolie petite ville bâtie sur la Brenne qui se faufile entre les maisons à colombages et à piliers : Maison Belime des XIII^e et XVII^e s. (ouverte à la visite), halles du XIII^e s., église Saint-Germain avec clocher tors, vestiges des fortifications, maisons à colombages et Renaissance... Art contemporain avec la soucoupe de Sylvie Fleury.



Château de Soussey-sur-Brionne

☎ 06 80 14 56 02

57, rue du Château

5.8 km

📍 SOUSSEY-SUR-BRIONNE



4

Classé Monument Historique Lors de la visite, un guide vous présente notamment la tour et ses différentes pièces animées d'une scénographie évoquant une demeure familiale du 13^e siècle, la vie seigneuriale et militaire. Visite du parc avec le colombier.



Village de Sainte-Colombe-en-Auxois

☎ 03 80 33 90 16

Mairie de Sainte Colombe-en-Auxois 4,
rue Avau

7.2 km

📍 SAINTE-COLOMBE-EN-AUXOIS



5

Sainte Colombe-en-Auxois est un village de soixante habitants situé à 55 km à l'ouest de Dijon. Dans son écrin de verdure, pittoresquement situé, il domine une vallée fertile en prairies d'élevage. Son église, ses croix classées, ses points d'eau, ses façades fleuries, ses jardins d'agrément superbement entretenus, en font un village très attractif. Sans oublier, bien sûr, son château du XVII^e siècle, remarquablement restauré, qui abrite aujourd'hui un musée d'art contemporain dédié au "design". Plusieurs gîtes permettent d'accueillir les nombreux visiteurs qui, chaque année, choisissent Sainte Colombe-en-Auxois comme point de villégiature, pour profiter des possibilités nombreuses de randonnées pédestres ou cyclistes, ainsi que de la proximité des plus beaux sites emblématiques de la région.



Centre culturel ARCADE/Château de Sainte Colombe en Auxois

☎ 07 71 07 04 92

4 rue des Grangeots

🌐 <http://www.arcade-designalacampagne.>

7.2 km

📍 SAINTE-COLOMBE-EN-AUXOIS



6

Fondée en 1986 pour sauvegarder le Château de Sainte-Colombe-en-Auxois, XVII^e et XVIII^e siècles en état de ruine, l'association ARCADE, avec ses bénévoles, a su relever ce 1^{er} défi allant jusqu'à lui redonner ses couleurs d'origine et rendre visible son admirable charpente. En 2002, après la mise en place d'un gîte de groupe toujours actif dans une aile du château, ARCADE développe alors un centre culturel de promotion de la création contemporaine en design et métiers d'art. Depuis ARCADE expose chaque année des créateurs (designers, artisans, plasticiens) reconnus ou émergents, autour d'une réflexion et les enjeux de notre société : Design à la campagne®, marque désormais la volonté d'ARCADE d'ancrer un projet culturel particulier sur le territoire de l'Auxois, avec par exemple la mise en place de résidences de projets pour les designers et la présentation d'une sélection pour sa boutique.

Mes recommandations (suite)

Toutes les activités et loisirs

Les incontournables

OFFICE DE TOURISME DES TERRES D'AUXOIS
TERRES-AUXOIS.FR

Bienvenue en
**TERRES
d'AUXOIS**



Tuilerie Laurent

☎ 03 80 64 52 75

3 RD 108 La Tuilerie

🌐 <http://www.tuilerie-laurent.fr>

10.8 km

📍 NAN-SOUS-THIL



La Tuilerie Laurent, dernière tuilerie artisanale, se situe dans l'Auxois Morvan à Thil-la-Ville commune de Nan-sous-Thil. Nous fabriquons des tuiles plates, des carreaux de sol, des briques et des casiers à vin. Ces divers matériaux sont fabriqués, à la main, avec les argiles de notre propre gisement. Notre spécificité est la réalisation de produits sur mesure à la demande. Cette fabrication respecte et restitue les formes et les couleurs chatoyante d'autrefois. Visite guidée de la seule tuilerie de Côte-d'Or avec commentaires sonorisés. Visite guidée de groupes sur rendez-vous et pour tous pendant les journées du patrimoine. Salle d'exposition ouverte 24h/24h et 7j/7j.



Village de Mont-Saint-Jean

☎ 03 80 84 30 89

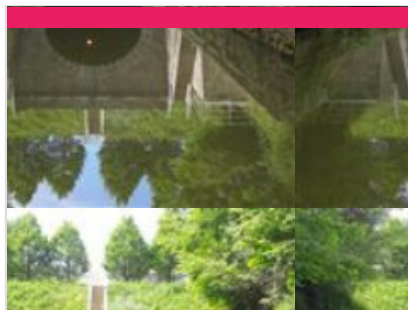
Grande Rue

11.4 km

📍 MONT-SAINT-JEAN



Mont-Saint-Jean est un petit village médiéval dont le château, perché sur un éperon rocheux, domine la vallée du Serein. On peut y découvrir les remparts et l'extérieur du château du XIIe siècle, l'église du XIIe et du XVe siècle, de belles maisons en pierre des XVe et XVIe siècles, un manoir du XVe siècle, des croix, des lavoirs, des pigeonniers, le vieil Hôpital du XIIe ou du XIIIe siècle ainsi que le musée de la vie rurale. A découvrir également le site archéologique de la Grange du Mont situé près de la croix Thomas (578 m) à 2 km du village.



Voûte du Canal de Bourgogne

☎ 03 80 90 64 00

Promenade des écurieuls

12.0 km

📍 POUILLY-EN-AUXOIS



La Voûte est un souterrain long de 3333m (3348,87m officiellement) qui permet uniquement aux bateaux de passer du port de Pouilly au port d'Escommes. Sa construction a été réalisée entre 1825 et 1832 afin d'éviter la réalisation d'une dizaine d'écluses sur une courte distance au cœur de Pouilly-en-Auxois.



Réservoir de Cercey

☎ 03 80 90 61 06

12.7 km

📍 THOISY-LE-DESERT



Le réservoir de Cercey, outre son environnement qui offre un lieu privilégié pour la faune et la flore, cache un secret : un ancien pont, une villa gallo-romaine et une voie romaine sont cachés dans ses profondeurs.



Halles

☎ 03 80 35 84 99

D117

15.3 km

📍 SALMAISE



Armoriées et datant du XIIIe s., elles forment une longue galerie à piliers gallo-romains couverte d'un toit de laves bourguignonnes.

Mes recommandations (suite)

Toutes les activités et loisirs

Les incontournables

OFFICE DE TOURISME DES TERRES D'AUXOIS
TERRES-AUXOIS.FR

Bienvenue en
**TERRES
d'AUXOIS**



Château de Bussy-la-Pesle

☎ 06 58 45 86 21
20, rue de l'Eglise

15.5 km
📍 BUSSY-LA-PESLE 🏰 M

Cette maison-forte est un émouvant exemple d'architecture imbriquée, c'est-à-dire que plusieurs époques de construction se sont succédées et additionnées. Le château se présente comme un grand bâtiment en fer à cheval autour d'une cour pavée sur des douves qui étaient encore en eau jusqu'en 1829. Les principales périodes de construction sont le Moyen Age (XIIIe siècle), la fin du XVe et le début de la Renaissance, et le XIXe siècle. - L'aile Ouest est essentiellement médiévale, mais son balcon et les fenêtres de la façade Sud ont été ajoutés au XVIIIe et le clocheton zingué vers 1870, comme l'atteste une gravure de l'époque. Cette aile comporte une cuisine du XIIIe siècle en remarquable état de conservation ainsi qu'une charpente en berceau datant de 1430. Le corps de logis central du XVIe siècle est flanqué d'une tourelle d'escalier octogonale reposant sur une cave du Moyen Age. La dernière partie du



Village de Flavigny-sur-Ozerain

☎ 07 57 40 75 87
Point I à la Maison au Donataire Rue de l'Eglise
💻 <https://amis-citeflavigny.org/>

15.8 km
📍 FLAVIGNY-SUR-OZERAIN 🏰 N

Recensé parmi les "plus beaux villages de France", le bourg fortifié s'est construit à flanc de coteau autour de l'abbaye carolingienne du VIIIe s. Ruelles étroites et sinueuses, belles maisons en pierre et convivialité sont au rendez-vous de ce ravissant petit village médiéval parfumé à l'anis par la maison Troubat qui fabrique les fameux petits bonbons blancs déjà réputés au XVIIe s. Pour une visite commentée du village, se renseigner à la Maison au Donataire ou par téléphone.



Fabrique des Anis de Flavigny

☎ 03 80 96 29 01
Abbaye de Flavigny Rue de l'Abbaye
💻 <http://www.anisdeflavigny.com>

15.9 km
📍 FLAVIGNY-SUR-OZERAIN 🏰 P

La fabrique d'Anis, ses bassines d'Anis, l'atelier de dragéification où tous vos sens seront captés, par la fraîcheur du parfum d'anis et sa pointe épicée, comme par le bruit envahissant des bonbons qui roulent dans les bassines de cuivre, tandis que vous observerez les graines d'anis qui s'enrobent délicatement de sirop et d'huiles essentielles. Vous tenterez de reconnaître les autres arômes préparés : est-ce la fleur d'oranger ou la rose ? Le cassis ou bien la mandarine ? Une fois redescendu de l'atelier des bassines, après un petit regard en passant au travers de la porte vitrée de l'atelier de conditionnement, l'échange est convivial, les questions sont nombreuses. Un beau moment de partage avec votre guide qui travaille à la maison depuis des années ou un jeune du village qui connaît la Fabrique comme sa poche.



Crypte de l'Abbaye de Flavigny

☎ 03 80 96 29 01
Rue de l'Abbaye
💻 <http://www.anisdeflavigny.com>

15.9 km
📍 FLAVIGNY-SUR-OZERAIN 🏰 Q

En pénétrant dans la crypte carolingienne, c'est le passé qui se présente vivant à vous. Le chant des moines vous rappelle qu'ici, pendant 1000 ans, ce fut un lieu de prières perpétuelles. Découvrir la Chapelle Sainte-Reine ou la Chapelle Notre-Dame des Piliers permet de comprendre l'histoire de l'abbaye telle qu'elle a commencée en 719, sous le règne de Charlemagne. Vestige de l'ancienne église abbatiale et véritable témoignage de l'époque médiévale, arts gallo-romain, roman et gothique se dévoilent dans un mouchoir de poche.



Musée des Anis

☎ 03 80 96 20 88
1, rue de l'Abbaye
💻 <http://www.anis-flavigny.com/>

15.9 km
📍 FLAVIGNY-SUR-OZERAIN 🏰 R

Le Musée des Anis, tout petit, tout mimi Depuis plusieurs centaines d'années étaient précieusement conservées dans le grenier de l'abbaye d'anciennes boîtes, d'anciennes réclames, les antiques bassines-balançoires. Catherine Troubat a ouvert, dans deux belles pièces voûtées de l'abbaye, son petit musée où se dévoilent des illustrations datant pour certaines de 1828. Toutes racontent la belle histoire d'amour du berger et de sa bergère ; la même romance intemporelle qui a su se perpétuer d'années en années, de boîtes en boîtes, avec de subtiles et délicates variations qu'il vous faudra identifier. Le berger ouvre son cœur en offrant des Anis de Flavigny à sa bergère, voilà comment le bon bonbon vient au secours du berger trop timide pour exprimer sa déclaration. Vous apprendrez le parcours du sucre et de la graine d'anis jusqu'à Flavigny, petit village de Bourgogne, et ceci depuis l'Antiquité. Vous apprendrez

Mes recommandations (suite)

Toutes les activités et loisirs

Les incontournables

OFFICE DE TOURISME DES TERRES D'AUXOIS
TERRES-AUXOIS.FR

Bienvenue en
**TERRES
d'AUXOIS**



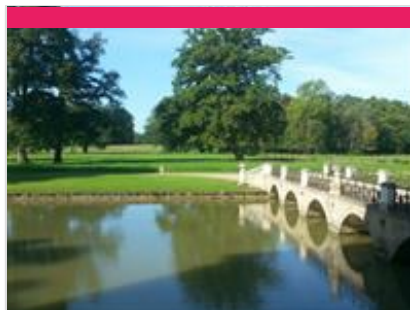
Église paroissiale Saint-Genest

☎ 03 80 96 25 34
Place de l'Eglise

16.0 km
📍 FLAVIGNY-SUR-OZERAIN



Fondé au XIIIe s. et agrandi aux XVe et XVIe s., ce vaste vaisseau gothique à l'acoustique étonnante possède un beau décor flamboyant. Remarquer la tribune avec ambon (XVe s.), les stalles en bois (XVe s.) d'inspiration compagnonique, l'Ange de l'Annonciation (XVe s.), les plafonds Renaissance des chapelles funéraires et une très belle Vierge allaitant en pierre polychrome (XIVe s.).



Parc du château de Commarin

☎ 03 80 49 23 67
Rue du château RD977b
💻 <http://www.commarin.com>

17.0 km
📍 COMMARIN



Beau parc à l'Anglaise pour se promener et découvrir l'architecture du Château.



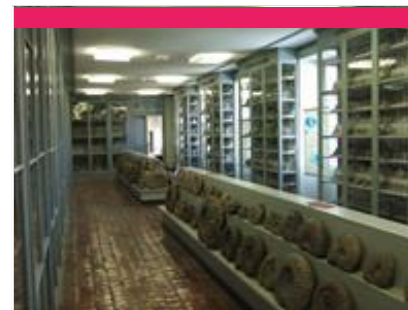
Château de Commarin

☎ 03 80 49 23 67
Rue du château RD977b
💻 <http://www.commarin.com>

17.0 km
📍 COMMARIN



L'élégance et la diversité de ses harmonieuses façades qui se reflètent dans l'eau des larges douves qui l'isolent du parc, l'extraordinaire conservation d'un héritage d'une même famille qui l'occupe depuis sept siècles, font de ce château un témoin privilégié des grandes heures de l'histoire. Marqué du sceau de sa propriétaire au Siècle des Lumières, Marie-Judith de Vienne, grand mère de Talleyrand, il a néanmoins conservé intacts, le mobilier et les objets qui le décorent depuis le XVIe s. On notera surtout l'exceptionnelle collection de tapisseries alchimiques et héraldiques aux armes des de Vienne datant du début du XVIe s., la délicatesse du mobilier des appartements de la marquise d'Antigny, de beaux tableaux des écoles italienne et française et une Mise au tombeau en terre cuite du XVIe s. dans la chapelle gothique. Beau parc boisé pour se promener.



Musée municipal de Semur-en-Auxois

☎ 03 80 97 24 25
3, rue Jean-Jacques-Colletot

18.3 km
📍 SEMUR-EN-AUXOIS



Installé dans l'ancien couvent des Jacobines du XVIIIème siècle, le Musée de Semur-en-Auxois présente d'exceptionnelles collections présentées dans leur muséographie d'origine. Suite aux épisodes révolutionnaires, le bâtiment est désaffecté puis réinvesti en 1833, sous l'impulsion du Sous-Préfet Larribé qui suggère d'y installer une école de Dessin, de Sculpture et d'Architecture. Afin de servir les enseignements de l'école, des oeuvres peintes et sculptées, provenant de dons, sont rassemblées. Dans le but de développer l'éducation populaire, la collection naissante est ouverte aux publics. En 1836, la municipalité décide de la création d'un musée qui, grâce à l'appui permanent du Sous-préfet Larribé et du Député Vatout, verra ses collections s'enrichir par les dons d'artistes. L'un d'entre eux, le sculpteur Augustin Dumont légua en 1884 une partie de son fonds d'atelier à la Ville de Semur.



Ville de Semur-en-Auxois

☎ 03 80 97 05 96
2, place Gaveau
💻 <http://www.terres-auxois.fr>

18.4 km
📍 SEMUR-EN-AUXOIS



Au détour d'un méandre de l'Armançon, la ville médiévale aux toits roux se dresse sur un promontoire de granit rose. Les portes Sauvigny et Guiller une fois franchies, on découvre le charme des ruelles pavées bordées de maisons à colombages, l'élégance de la collégiale gothique, la puissance du donjon et des remparts qui escaladent la roche et la pittoresque rue Chaude. Le lavoir du quai Baudon vient de faire l'objet d'une restauration et est illuminé la nuit. A noter également un bateau-lavoir, dernier témoignage de ce petit patrimoine en Bourgogne, le chemin des Foulons. La ville de Semur-en-Auxois a reçu le 1er Prix régional du Patrimoine en 2005 pour ses remparts. L'office de tourisme organise des visites guidées pour les groupes toute l'année. Demandez la brochure groupe pour organiser votre séjour pour connaître l'ensemble de nos prestations.

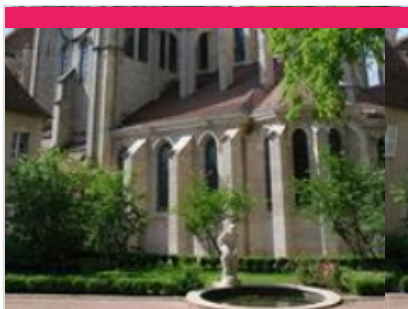
Mes recommandations (suite)

Toutes les activités et loisirs

Les incontournables

OFFICE DE TOURISME DES TERRES D'AUXOIS
TERRES-AUXOIS.FR

Bienvenue en
**TERRES
d'AUXOIS**



Collégiale Notre-Dame

☎ 03 80 97 05 96
Place Notre-Dame

18.5 km
📍 SEMUR-EN-AUXOIS



Edifiée aux XIIIe et XIVe s., l'une des églises les plus raffinées du gothique bourguignon veille sur la ville médiévale en compagnie de tout un petit monde grotesque accroché à ses corniches. Le porche à pinacles flamboyants, les chapelles rayonnantes de l'abside et les reliefs du tympan de la Porte des Bleds sont remarquables tout comme la décoration intérieure, le mobilier et les vitraux. Les grandes orgues classées datent du XVIIIe s. Visite libre et gratuite. En juillet-août, visites gratuites organisées par les Amis de la Collégiale, (durée 30 à 40mn)



MuséoParc Alésia

☎ 03 80 96 96 23
1 route des Trois Ormeaux
💻 <http://www.alesia.com>

18.5 km
📍 ALISE-SAINTE-REINE



Composé de 3 lieux de visite, le MuséoParc Alésia vous offre une vision complète sur la célèbre bataille entre César et Vercingétorix, le tout dans un écrin de verdure en pleine Côte-d'Or. Au musée, grâce à l'exposition permanente, revivez l'histoire d'Alésia de la Préhistoire à nos jours, avec plus de 600 objets de collection archéologique et des dispositifs interactifs et ludiques : films, personnages animés, ambiances sonores, écran à 180°, maquette, mapping, manipulations, immersion numérique... Une expérience à vivre en famille ou entre amis ! Rendez-vous en extérieur, où les lignes de fortifications romaines se déploient et vous offrent un aperçu de ce que pouvait être le paysage d'antan. Après la défaite de Vercingétorix, la cité d'Alésia n'est pas détruite. Au cours du Ier siècle de notre ère, une ville gallo-romaine prospère se développe. Elle se dévoilera sous vos pieds lors de votre visite au sein des



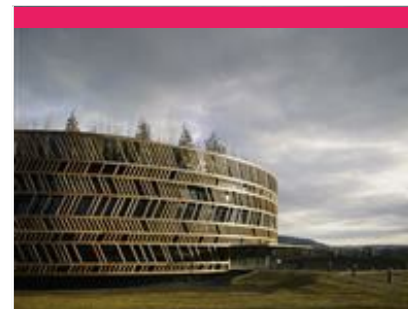
Tour de l'Orle d'Or

☎ 03 80 97 05 96
16, rue du Rempart
💻 <http://www.socscisem.org>

18.6 km
📍 SEMUR-EN-AUXOIS



VISITE DE LA TOUR La visite de la Tour de l'Orle d'Or, durant la période estivale et ouvertures exceptionnelles (les groupes sont limités à 18 personnes), est agrémentée d'une présentation de la ville de Semur au Moyen Âge. Au fil de la visite, un guide retrace les principaux épisodes de l'histoire de la cité et fournit des clés pour mieux apprécier et comprendre son patrimoine. Les différents niveaux composant la tour offrent des points de vues inédits sur la collégiale, les remparts, la vallée de l'Armançon qui permettent d'apprécier pleinement les différents éléments du paysage urbain de la capitale de l'Auxois au XVème siècle. ----- LA TOUR DE L'ORLE D'OR ET LE DONJON DE SEMUR (Siège et archivage de la Société des Sciences Historiques et Naturelles de Semur-en-Auxois) Édifié à la fin du XIIIème siècle, le donjon de Semur est constitué par un ensemble de 4 tours massives. réunies



MuséoParc Alésia

☎ 03 80 96 96 23
1 route des Trois Ormeaux
💻 <http://www.alesia.com>

18.7 km
📍 ALISE-SAINTE-REINE



Au MuséoParc Alésia, revivez l'histoire en grand ! Lieu d'histoire et de mémoire connu de tous, le site d'Alésia fait partie du patrimoine national depuis la célèbre bataille qui opposa César à Vercingétorix. Le Centre d'interprétation propose une découverte dynamique du siège d'Alésia. objets antiques et fac-similés, diorama, films, maquettes, bornes multimédia et reproductions de machines de guerre vous donnent les clés pour comprendre l'histoire du site. Convivialité et interactivité sont au rendez-vous de la programmation du MuséoParc : rencontres thématiques, ateliers pédagogiques, démonstrations historiques, audioguides avec le choix d'une visite "enfant" avec des jeux ou "adulte", ludothèque pour les enfants de 3 à 8 ans... Ainsi, vous pouvez vous plonger au coeur des combats et vous laisser surprendre par l'impressionnante reconstitution des lignes de fortifications romaines. Une immersion grandeur nature ! Alésia. c'est aussi... Une statue



Patrimoine historique de l'Hôpital Sainte Reyne

Hôpital Sainte Reyne

18.8 km
📍 ALISE-SAINTE-REINE



Fondé en 1659 pour héberger les pèlerins malades venus solliciter une guérison auprès de la source miraculeuse - jaillie à l'endroit supposé du martyre de sainte Reyne -, l'hôpital d'Alise révèle une grande richesse patrimoniale. La chapelle du XVIIe s., avec ses 13 tableaux peints de 1621 à 1645 retraçant la vie et le martyre de Reyne. L'apothicaire du XVIIIe s., avec ses boiseries à galeries superbement conservées, abrite une collection de faïences classées des XVIIe et XVIIIe s. et des flacons contenant encore les produits de l'ancienne pharmacopée. La salle du Conseil d'Administration demeure dans son état "historique", remarquable tableau de 1692 signé Maire représentant l'hôpital et le village en 1692. La bibliothèque abrite un fonds de 2 000 ouvrages constitué au fil des donations : ouvrages rares (Essais de Montaigne, œuvres complètes de Buffon. Atlas de Beaurain...) et une

Mes recommandations (suite)

Toutes les activités et loisirs

Les incontournables

OFFICE DE TOURISME DES TERRES D'AUXOIS
TERRES-AUXOIS.FR

Bienvenue en
**TERRES
d'AUXOIS**



Village de Châteauneuf

☎ 03 80 49 21 64
RD18

🌐 <http://www.chateauneuf-cotedor.fr>

19.9 km
📍 CHATEAUNEUF

Sur un éperon rocheux dominant la riche plaine agricole se dresse l'imposante forteresse médiévale, gardienne des marches méridionales de l'Auxois. Autour, se déploie Châteauneuf, classé l'un des "plus beaux villages de France", petit bourg prospère et fleuri à la belle architecture de maisons de pierre décorées de frontons et de tourelles d'escalier datant des XVe et XVIe s. L'église Saint-Jacques et Saint-Philippe du XVIe s. abrite de belles statues dont un Saint-Jean-Baptiste attribué à Claus Sluter.



Château de Châteauneuf

☎ 03 80 49 21 89
Grande rue

🌐 <https://chateauneuf.bourgognefranchec>

19.9 km
📍 CHATEAUNEUF

L'histoire du château commence en 1175 avec un donjon bâti sur un promontoire dominant la vallée empruntée de nos jours par le canal de Bourgogne. Le 13e siècle voit l'édification d'une somptueuse chapelle. Au 14e et 15e siècle, il est fortifié par une puissante enceinte et cinq tours de défense. Vers 1460, Philippe Pot, Seigneur de la Roche (château de la Rochepot), devient propriétaire du château. C'est le conseiller privé du duc de Bourgogne, Philippe le Bon, et l'un des chevaliers de l'ordre de la Toison d'Or. Il reconstruit la forteresse et réaménage la chapelle. Sur le manteau de la monumentale cheminée de la Grande Salle figure encore la devise de Philippe Pot "Tant L Vault", dédiée à la Vierge Marie. La chapelle est entièrement ornée de peintures murales du 15e s. représentant le Christ et les apôtres. A voir également, la réplique polychrome du tombeau de Philippe Pot dont l'original est conservé au musée



Source de la Douix

☎ 03 80 96 89 13

20.8 km
📍 DARCEY



Sources de la Seine

☎ 03 80 96 89 13
RD103

🌐 <http://www.alesia-tourisme.net/>

20.8 km
📍 SOURCE-SEINE

Divinisée sous le nom de Sequana, la source principale de la Seine qui sourd au milieu des bois attirait quantité de pèlerins gaulois qui lui attribuaient des vertus guérisseuses. Les nombreux ex-voto trouvés dans le sanctuaire sont exposés au musée archéologique de Dijon. Aujourd'hui, c'est une charmante nymphe de pierre allongée dans une grotte romantique aménagée sous Napoléon III qui accueille le visiteur.



Château de Bussy-Rabutin

☎ 03 80 96 00 03
Rue du Château

🌐 <http://www.chateau-bussy-rabutin.fr/>

21.4 km
📍 BUSSY-LE-GRAND

Situé au cœur de la Bourgogne, le château se distingue par la qualité de son architecture (Médiévale, Renaissance et XVIIe siècle), par l'originalité de sa décoration intérieure conçue par le comte Roger de Bussy-Rabutin et par un jardin à la française inscrit dans un domaine de 34ha où il fait bon flâner. Espiègle courtisan du Roi-Soleil, cousin de Madame de Sévigné, grand officier des armées du Roy, écrivain de génie, c'est un de ses pamphlets, l'Histoire Amoureuse des Gaules, qui causera sa chute : sous couvert de se moquer des aventures des dames de la Cour, il réalise une critique de la société aristocratique et de ses mœurs débauchés. Très vite, le livre échappe à son contrôle. Le roi le condamne à un an de prison à la Bastille, puis à un exil définitif sur ces terres de Bourgogne où il s'attelle à réaliser un décor évoquant sa nostalgie de la Cour et ses sentiments. A l'intérieur de sa demeure, le comte livre.

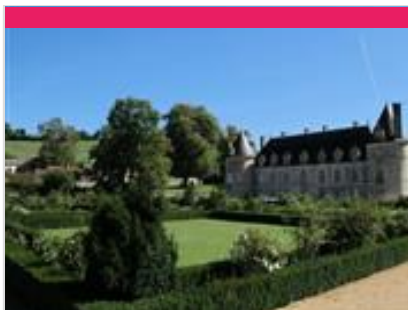
Mes recommandations (suite)

Toutes les activités et loisirs

Les incontournables

OFFICE DE TOURISME DES TERRES D'AUXOIS
TERRES-AUXOIS.FR

Bienvenue en
**TERRES
d'AUXOIS**



Parc et jardin du château de Bussy-Rabutin

☎ 03 80 96 00 03

Rue du Château

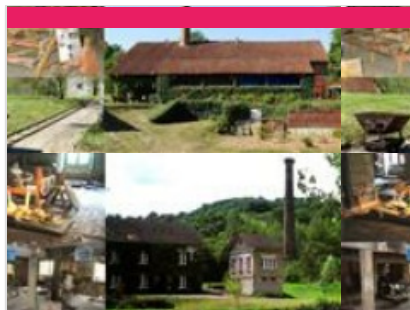
💻 <http://www.chateau-bussy-rabutin.fr>

21.4 km

📍 BUSSY-LE-GRAND



Le jardin du château est l'héritage de plusieurs siècles de création. Dès 1604, les archives mentionnent l'existence d'un verger, d'un potager et d'un parc. A partir de 1666, son propriétaire le plus célèbre, Roger de Rabutin, embellit les intérieurs et les extérieurs de sa demeure : il trace les allées en trident et les jardins qu'il décrit comme "des carrés de buis en compartiment, avec de part et d'autre, deux exèdres rectangulaires clos de murs et bordés d'un promenoir en terrasse surélevé". De 1735 à 1758, la nouvelle comtesse de Bussy, Geneviève Alexis de Salins, crée un nouveau potager et un nouveau verger, dessine les allées du parc et plante les tilleuls, aménage en étoile le bosquet de charmilles, agrandit la terrasse des jardins réguliers avec des parterres fleuris et installe au centre de celui-ci un bassin circulaire doté d'un jet d'eau. Fortement dégradé pendant la Révolution Française, le domaine est restauré à partir de 1835 par les



Musée de la Tuilerie aux Granges sous Grignon

☎ 03 80 96 88 26#06 82 43 81 48

RD119 Les Granges-sous-Grignon

22.0 km

📍 GRIGNON



Située le long du canal de Bourgogne, ancienne tuilerie possédant son PATRIMOINE INDUSTRIEL : deux cheminées (une de 30 m), voie ferrée à wagonnets, filon d'argile à proximité, fours, machines et outillages d'époque, collection de tuiles et briques estampillées. Lors des visites guidées, démo de fabrication de tuiles plates et de tomettes à l'ancienne. Possibilité de visites libres. Nouveauté : le four 'SIMON-HOFFMANN' (2 galeries 20m).



Ville de Saulieu

☎ 03 80 64 00 21

24, rue d'Argentine

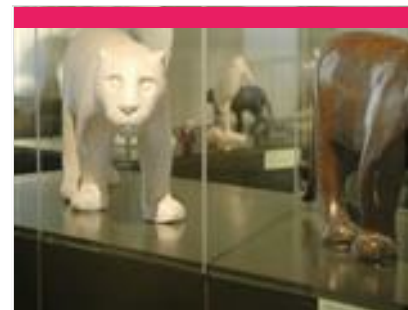
💻 <https://tourisme.saulieu-morvan.fr/>

22.5 km

📍 SAULIEU



Ancien relais sur la voie romaine d'Autun à Auxerre, la ville médiévale où prospéraient auberges et tavernes a gardé cette vocation d'étape gastronomique appréciée déjà par madame de Sévigné et Napoléon. Outre quelques tables de renommée internationale, on y découvre une Tour vestige des fortifications du XIVe siècle. En flânant dans les rues, on passe devant la maison natale de François Pompon à qui l'on doit le célèbre Taureau de bronze installé en bordure de la départementale 906 (à côté de l'office de tourisme). La petite place pavée où trône une fontaine du XVIIIe siècle invite à la visite de la plus renommée des églises romanes de Côte-d'Or, la basilique Saint-Andoche. Porte du Parc naturel régional du Morvan, Saulieu est la capitale du sapin de Noël, et le lieu dans lequel chaque année au mois d'août le roi "charolais" (site remarquable du goût) est à l'honneur.



Musée François Pompon

☎ 03 80 64 19 51

3, place Docteur-Roclore

💻 <http://www.saulieu.fr>

22.7 km

📍 SAULIEU



Situé dans un hôtel particulier du XVIIe siècle, le musée de Saulieu évoque, par la variété de ses collections, l'histoire de la cité et de sa région. Le musée est connu pour être une vitrine de l'art moderne en France avec sa remarquable collection de sculptures animalières de François Pompon (1855-1933), ses travaux de jeunesse, figurines et portraits. Différentes salles évoquent l'antique "Sidolocum" et ses stèles gallo-romaines, l'art sacré (statuaire, objets de culte dont le précieux "Evangélaire" dit de Charlemagne) et les arts et traditions populaires. Une salle dédiée à la gastronomie française (classée au Patrimoine Mondial en 2010) et à ses grands chefs Alexandre Dumaine (1895-1974) et Bernard Loiseau (1951-2003) rappelle la réputation toujours actuelle de Saulieu, ville étape. Saulieu, berceau de la haute gastronomie et de l'art animalier, met un point d'honneur à éveiller les papilles des gourmets et à



Basilique Saint-Andoche

☎ 07 57 76 41 74

Place Docteur-Roclore

22.7 km

📍 SAULIEU



La basilique vient d'être totalement restaurée. En calcaire du pays (lumachelle), elle accuse une forte structure clunisienne à triple étage. La cinquantaine de chapiteaux qui décorent la nef du XIIe s. sont exceptionnels tant par les sujets que par leur qualité d'exécution. Monde floral, bestiaire parfois inquiétant et quelques scènes bibliques remarquables comme la Fuite en Egypte, thème repris dans les belles stalles en bois sculpté du XIVe s. A voir aussi, le tombeau de saint Andoche en marbre blanc et la cuve baptismale.

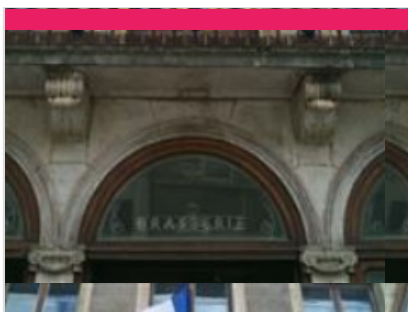
Mes recommandations (suite)

Toutes les activités et loisirs

Les incontournables

OFFICE DE TOURISME DES TERRES D'AUXOIS
TERRES-AUXOIS.FR

Bienvenue en
**TERRES
d'AUXOIS**



Le Café Parisien

☎ 03 80 64 26 56

4, rue du Marché

💻 <http://www.cafeparisien.net>

22.8 km
📍 SAULIEU



Fondé en 1832 et classé "Café Historique d'Europe", le Café Parisien est situé en plein centre de la ville, entre la Mairie, le Musée François Pompon et la Basilique romane Saint-Andoche. Sa façade de pierre de taille et de marbre est citée à l'Inventaire des Bâtiments de France et les espaces intérieurs ont été miraculeusement conservés ce qui lui vaut le titre respectable et envié de "Plus ancien Café de Bourgogne". Depuis sa création, "Le Parisien" a été le centre vivant de la cité, avec ses salles de billard, de jeux de cartes et de réunions... Fréquenté autrefois par le sculpteur François Pompon, le cuisinier Alexandre Dumaine, l'ingénieur Jean Bertin, inventeur du turbo-Train, l'écrivain Jean Genet et plus récemment le dessinateur Roland Topor ou le chef Bernard Loiseau, il est resté un lieu de rencontres où se côtoient toutes les couches de la population. Depuis le 15 avril 2004. Jean Marc Tindaud.



Jardins et parc du château de Barbirey

☎ 03 80 49 08 81

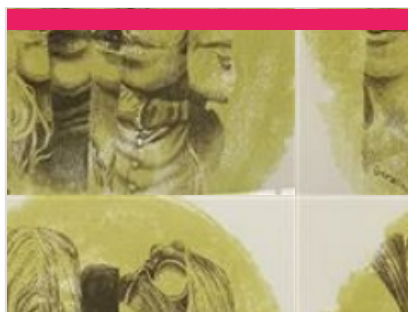
2, rue du Château

💻 <http://www.chateaubarbirey.com/>

23.2 km
📍 BARBIREY-SUR-OUCHE



Ce parc paysager à l'anglaise dessiné au XIXe, classé "jardin remarquable" depuis 2004 (label du Ministère de la Culture) s'étend sur 8 ha. Après une longue période d'abandon, sa restauration depuis 1989 met en valeur les paysages de la vallée de l'Ouche et la faune et la flore de cette micro-région. Il a conservé sa physionomie classique de jardin paysager, avec un grand potager en terrasses du XVIIIe, un verger, une zone humide (ru + étangs), une prairie un belvédère et une carrière enfouie dans les sous-bois. Le parc offre une grande variété d'atmosphères et de biotopes et constitue un ensemble harmonieux entre bâti, paysages et village. Des interventions d'artistes et l'accueil d'un festival de spectacles vivants "Entre cour et jardins" en font un lieu culturel et de rencontres, résolument vivant. Ce parc met à l'honneur le buis avec le duplicata de la collection nationale du Parc du Grands Jardin et de



Musée Gorsline

☎ 06 37 13 30 87

5 route d'Etormay

💻 <https://www.museegorsline.fr/>

23.7 km
📍 BUSSY-LE-GRAND



Une ancienne grange transformée en galerie moderne expose les œuvres de Douglas Gorsline (1913-1985), peintre, illustrateur américain influencé par la chronophotographie, le cubisme et le réalisme. Après une première carrière réaliste aux Etats-Unis, il s'est tourné, une fois installé en Bourgogne à partir des années 50, vers son concept de "simultanéité séquentielle". A travers des techniques aussi différentes que l'huile, l'aquarelle, l'encre, les lavis, et la lithographie, il s'est exprimé pour créer portraits, paysages et natures mortes énigmatiques et extrêmement attachants. De 1964 à sa mort en 1985, cet amoureux de la Bourgogne a vécu à Bussy-le-Grand. Une exposition temporaire a lieu chaque année d'avril à septembre, invitant des artistes locaux dont l'œuvre résonne avec celle de Douglas Gorsline.



Abbaye de Fontenay

☎ 03 80 92 15 00

RD32

💻 <http://www.abbayedefontenay.com>

29.7 km
📍 MARMAGNE



Fondée en 1118 par saint Bernard, l'Abbaye de Fontenay est l'un des plus anciens monastères cisterciens d'Europe. L'architecture romane confère une homogénéité remarquable à l'ensemble des bâtiments du XIIe siècle, restés intacts après avoir traversé plus de huit siècles d'histoire. Le visiteur découvre successivement l'église, le cloître, le dortoir des moines, la salle du chapitre, le scriptorium et la grande forge. Après la visite du monastère, les amateurs de jardins peuvent déambuler librement dans le parc de deux hectares et admirer le nouveau jardin paysager aux nombreuses variétés de plantes et d'arbustes. De nos jours propriété privée, l'Abbaye de Fontenay a été l'un des premiers sites français à être inscrit sur la liste du Patrimoine Mondial de l'UNESCO, en 1981. L'ancien monastère est situé au creux d'un vallon classé et entièrement préservé. Les sentiers pédestres invitent à de



Jardins de l'Abbaye de Fontenay

☎ 03 80 92 15 00

RD32

💻 <http://www.abbayedefontenay.com>

29.7 km
📍 MARMAGNE



Après la découverte de l'abbaye, Patrimoine Mondial de l'UNESCO, les visiteurs peuvent maintenant s'attarder dans les lieux et déambuler librement dans le parc de deux hectares, avec ses arbres centenaires, son bassin à truites et son grand jardin à la française où furent tournées les dernières scènes de "Cyran de Bergerac". Depuis 1997, l'ensemble du parc a été embelli et transformé en jardin paysager par l'architecte paysagiste Peter Holmes. Les plantations sont maintenant arrivées à maturité et les amateurs peuvent admirer une grande variété de rosiers, de viburnum, de choysa ou d'hydrangea, le long des allées et des pelouses qui rythment l'espace aux abords des bâtiments cisterciens. Le jardin d'agrément à la française a reçu le label "Jardin Remarquable". La visite des jardins est incluse dans le tarif d'entrée de l'Abbaye.

Mes recommandations (suite)

Toutes les activités et loisirs

Les incontournables

OFFICE DE TOURISME DES TERRES D'AUXOIS
TERRES-AUXOIS.FR

Bienvenue en
**TERRES
d'AUXOIS**



Apothicairerie et Hospice du XVIIème

☎ 06 86 68 55 85

Hôpital Saint-Sauveur

🌐 <http://www.monsieur-vincent.fr>

29.8 km
📍 MOUTIERS-SAINT-JEAN



L'association Monsieur Vincent à Moutiers-Saint-Jean en Côte-d'Or, vous fait découvrir l'Hôpital Saint Sauveur, son apothicairerie dans son état d'origine, composée de plus de 220 pots, chevrettes, canons, piluliers, aiguillères. Sa collection de vaisselle d'étains, le jardin des simples, sa chapelle. Puis, laissez vous guider vers l'église saint Paul qui domine le village depuis le XIè pour y voir ses statues de l'école bourguignonne du XVè, ses vitraux dans un fenestration flamboyant dédiés à Catherine Labouré. En chemin, vous pourrez admirer le jardin créé par Jean Coeurderoy XVIIè aux fascinantes constructions baroques et les anciennes fortifications du Bourg. Un patrimoine exceptionnel à découvrir en Auxois au cœur de la Bourgogne.



Brasserie Burgonde - Nicolas Bretillon

☎ 06.78.57.29.15

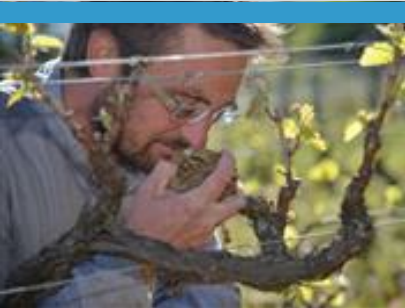
10, rue de Verdun

🌐 <http://brasserie-burgonde.fr/>

4.5 km
📍 VITTEAUX



La Brasserie Burgonde est installée à VITTEAUX (21) au cœur du Pays de l'Auxois. Nous brassons de la bière depuis 2000 (anciennement Brasserie du Roy jusqu'en 2003, puis Association des Brasseurs Amateurs de l'Auxois de 2004 à 2007). Le Brasseur- Fondateur : Nicolas BRETILLON a élaboré toutes les recettes de bières avec une grande passion et un grand respect des traditions ce qui lui a valu l'attribution de deux Prix au Concours National de Bières du Musée français de la Brasserie de Saint Nicolas-de-Port (54): Fourquet D'OR 2000 pour sa Bière Blonde. Fourquet d'ARGENT 2006 pour sa Bière Blanche. Le Brasseur maîtrise tout les procédés de fabrication en passant par la sélection des matières premières nécessaires au brassage (malts d'orge, blé, avoine, houblons, levures), la maîtrise de la fermentation, la garde ainsi que la mise en bouteilles. Les céréales et le malt sont issus en quasi totalité de notre agriculteur



Domaine Aurélien Febvre

☎ 03 80 64 65 12

21, rue Avau

🌐 <http://www.domaine-aurelien-febvre.fr>

6.3 km
📍 THOREY-SOUS-CHARNY



Oenologue, j'ai repris le domaine familial en 2002. J'ai choisi de cultiver la vigne en agriculture biologique et vinifier le plus naturellement possible. L'objectif étant d'élaborer un produit naturel en respectant l'environnement, le sol et le terroir. En plus d'être producteur, je souhaite partager en donnant des cours de dégustation, ainsi que des journées ou demi-journées découverte du travail dans les vignes (cours de taille par exemple). Je serais heureux de vous accueillir et vous proposer une visite des vignes puis de la cave. Vous découvrirez nos cuvées uniques vinifiées dans des jarres en terre cuite. Le domaine accueille également les randonneurs à vélo de la véloroute canal de Bourgogne située à 2 km.



La Chèvrerie de Blancey

☎ 06 89 09 38 55

Petite rue haute de l'église

🌐 <http://www.lebiquet.blogspot.com>

7.6 km
📍 BLANCEY



Jeune producteur de fromages de chèvres fermiers, mes 38 chèvres blanches sont conduites au pâturage et sans OGM. Je vous propose une large gamme de fromages : frais, mi frais, sec, aromatisés, yaourts, fromages blancs. Vous pouvez me retrouver sur les marchés de Pouilly en Auxois vendredi soir, de Saulieu samedi matin et à la ferme le mardi soir. Produits : tomme de chèvre, faisselles, yaourts de chèvre, crottins naturels frais, mi frais, sec, crottins aromatisés, camemberts de chèvre.



Moulin du Foulon

☎ 03 80 49 63 90

2 Hameau du Foulon

9.0 km
📍 ARNAY-SOUS-VITTEAUX



Moulin artisanal indépendant

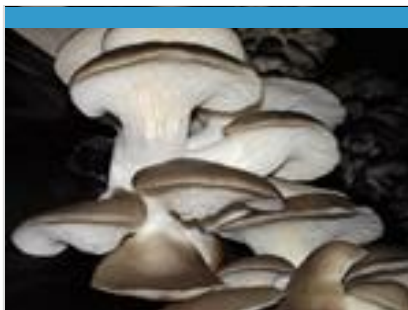
Mes recommandations (suite)

Toutes les activités et loisirs

Les incontournables

OFFICE DE TOURISME DES TERRES D'AUXOIS
TERRES-AUXOIS.FR

Bienvenue en
**TERRES
d'AUXOIS**



Champignonnière de Dijon

☎ 09 54 48 04 84#06 79 92 45 94
Hameau de Corcelotte-en-Montagne
Place des tilleuls
🌐 <https://champignonneriedijon.fr>

10.2 km
📍 SAINT-MESMIN



Notre cœur de métier est la culture des champignons. Elle s'effectue toute l'année pour des Pleurotes gris, jaunes et roses, des Lentins des chênes, des Pholiotés et champignons de Paris. Nous assurons notre culture dans le respect de l'environnement sans usage de produits phytosanitaires. Nous accueillons sur notre domaine de production pour des visites commentées, des repas dans nos salles de restauration et la vente de nos produits frais et transformés dans notre boutique. Retrouvez nous également sous les halles centrales de Dijon les mardis, vendredis et samedis matins (à proximité de l'horloge centrale) ainsi que sur le parvis de la gare SNCF de Dijon le jeudi après-midi.



Pascal Laprée

☎ 03 80 84 31 43
Mairey
🌐 <https://lapreepascal.com/>

11.3 km
📍 MONT-SAINT-JEAN



Aux confins de l'Auxois, à la lisière du Morvan, nous élevons en plein air nos canards de race mulard et nos ovins. Éleveurs et producteurs depuis plus de 30 ans, notre foie-gras et l'ensemble de nos produits sont élaborés sur place de manière traditionnelle. En lien avec nos valeurs, nous avons fait le choix de convertir notre élevage d'ovins ainsi que nos cultures à l'agriculture biologique. Suite à l'acquisition d'un moulin, nous transformons nos céréales en farine biologique directement à la ferme (blé, pois chiches, épeautre, petit-épeautre et lentilles). Vous pouvez nous retrouver sur les marchés de Beaune et de Dijon, nous rendre visite à la ferme ou encore venir déguster nos produits lors des différentes manifestations auxquelles nous participons. Vous pouvez également passer commande sur notre site internet : <https://lapreepascal.com/>



Microbrasserie La Clé de Voute

☎ 06 71 86 63 92
17 Avenue du Général de Gaulle

12.6 km
📍 POUILLY-EN-AUXOIS



La Microbrasserie La Clé de Voute élabore et produit des bières artisanales bio, dans ses locaux de Pouilly en Auxois. Olivier le brasseur vous accueille quand il est à la brasserie et pourra vous faire déguster une des 11 références qu'il brasse avec soin. Des ingrédients bio sélectionnés, locaux si possible, une gamme de bières maintenue toute l'année et de bières de saison pour compléter l'offre.



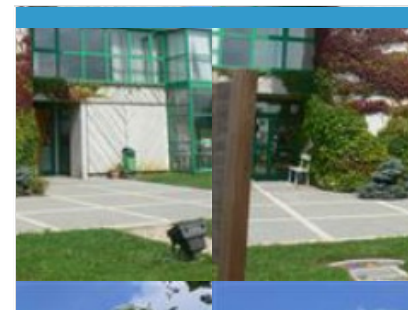
1, 2, 3 SoMiel !

Hameau de Godan

12.9 km
📍 SAINT-MESMIN



Chantal Richter et Patrice Lecoutour, Apiculteurs Producteurs. Notre exploitation apicole, située sur le hameau de Godan entre Somberton et Vitteaux, est composée de 250 ruches situées au cœur de l'Auxois et dans la Vallée de l'Ouche, principalement dans des prairies bordées de haies et de bois. Nos abeilles récoltent au fil des saisons les nectars des fleurs de notre région et nous permettent ainsi de vous proposer des miels de terroir aux arômes doux et variés. Par ailleurs, nous déplaçons quelques ruches dans le Morvan afin de vous faire découvrir un miel typé aux arômes puissants, le miel de châtaignier. Nous vous proposons également, d'autres produits issus de la ruche comme le pollen, la propolis et la cire. Et nous concoctons avec nos productions quelques gourmandises comme la crème de caramel pur miel à la fleurs de sel, du pain d'épices, des bonbons fait maison à la propolis et pour prendre soin de la



Maison de Pays de l'Auxois-Sud

☎ 03 80 90 75 86#07 84 84 79 56
Le Seuil
🌐 <http://www.maison-auxois.com>

14.2 km
📍 POUILLY-EN-AUXOIS



Exposition-Vente de produits régionaux. Dans une salle d'exposition de 270 m², venez découvrir le savoir-faire de 130 producteurs et artisans bourguignons (produits de bouche et artisanat) : Vins, liqueurs, bières de Bourgogne, whisky, crèmes de fruits (cassis, pêche de vigne...), jus de fruits, confitures, miels, pains d'épices, nonnettes de Dijon, biscuits, pâtes de fruits artisanales, anis, moutardes, escargots, terrines, foie gras, magrets, saucissons du Morvan, épices... Dégustation possible de produits régionaux sur réservation (à partir de 10 personnes)(de 6 à 10 euros par personne).

Mes recommandations (suite)

Toutes les activités et loisirs

Les incontournables

OFFICE DE TOURISME DES TERRES D'AUXOIS
TERRES-AUXOIS.FR

Bienvenue en
**TERRES
d'AUXOIS**



Brasserie de Flavigny

☎ 06 16 26 51 22#07 89 81 55 06
Ferme du faubourg

15.4 km
📍 FLAVIGNY-SUR-OZERAIN **I** **K**

L'Auxois renoue avec ses origines celtiques avec cette brasserie créée par quatre amis passionnés, acteurs de la gastronomie bourguignonne. Accueil douillet dans une ancienne étable et terrasse avec vue exceptionnelle sur le village médiéval.



Biscuiterie du Mistral Fabrique & boutique

☎ 03 80 89 66 54
Route de Dijon

15.9 km
📍 SEMUR-EN-AUXOIS **I** **L**

Fabrication et commercialisation de madeleines et de quatre-quarts.

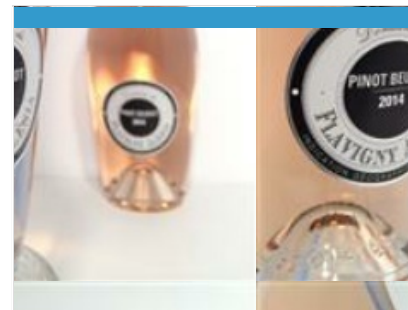


Fabrique des Anis de Flavigny

☎ 03 80 96 20 88#03 80 96 29 01
Abbaye de Flavigny Rue de l'Abbaye
💻 <http://www.anisdeflavigny.com>

15.9 km
📍 FLAVIGNY-SUR-OZERAIN **I** **M**

Il n'y a pas de cité médiévale plus parfumée que Flavigny-sur-Ozerain ! L'odeur qui parcourt ses ruelles vous guidera jusqu'au cœur de l'ancienne abbaye bénédictine : l'unique lieu de fabrication des Anis. Depuis 1591, fidèle à la même recette, chaque graine d'anis est patiemment enveloppée de fines couches successives de sirop, délicatement aromatisé. La petite entreprise familiale et artisanale s'adonne avec cœur à perpétuer la tradition de ce bien bon bonbon, la plus ancienne marque de bonbons de France. Trois ingrédients tout simplement : une graine d'anis vert, du sucre et un arôme naturel. Il faut 15 jours pour fabriquer la petite dragée, dans de grandes bassines en cuivre. Toute une déclinaison d'arômes existe car tous les goûts sont dans la nature : à l'anis, à la menthe, à la violette, la fleur d'oranger, à la rose, à la réglisse, au citron, au gingembre, au cassis et à la mandarine. Trouvez votre préféré !

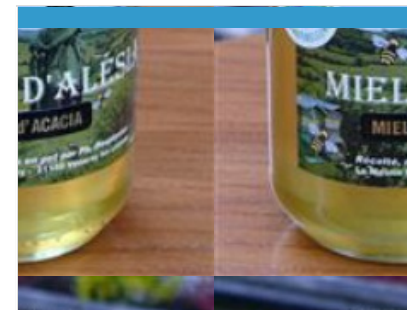


Domaine de Flavigny-Alésia

☎ 03 80 96 25 63
Pont Laizan
💻 <http://www.vignoble-flavigny.com>

17.1 km
📍 FLAVIGNY-SUR-OZERAIN **I** **N**

Le Vignoble de Flavigny-Alésia est un jeune domaine viticole de 14 hectares, situé entre Beaune et Chablis, au cœur de l'Auxois. Les 'Vins de Flavigny' sont issus de l'un des plus anciens vignobles de France, déjà répertorié avant Charlemagne, en 741. Construit à l'origine par les cisterciens au XIII^{ème} siècle, le domaine a été entièrement rénové pour vous proposer des espaces de dégustation chaleureux (et, en projet, un site d'hébergement aménagé en parfaite harmonie avec l'environnement). Elaborés en lutte raisonnée, nos vins naturels et atypiques vous surprendront et raviront vos papilles...



Rucher et Verger d'Alésia

☎ 03 80 96 17 62
Le Moulin Savy

18.0 km
📍 FLAVIGNY-SUR-OZERAIN **I** **P**

Vente de miel d'Alésia, jus de pomme du Pays d'Auxois.

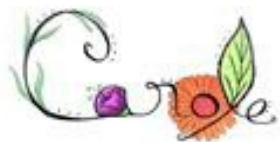
Mes recommandations (suite)

Toutes les activités et loisirs

Les incontournables

OFFICE DE TOURISME DES TERRES D'AUXOIS
TERRES-AUXOIS.FR

Bienvenue en
**TERRES
d'AUXOIS**



**Carole Gallien - Plantes
aromatiques et médicinales**

☎ 06 78 96 96 88
42 Rue Durand

18.0 km
📍 BLAISY-BAS



Production de plantes aromatiques et médicinales



Fromagerie Berthaut

☎ 03 80 96 39 19/03 80 96 44 44
Place du Champ de Foire
💻 <http://www.fromagerie-berthaut.com>

28.8 km
📍 EPOISSES



Nous sommes fabricants de fromages : époisses, aisy cendré, affidélice, soumaintrain, trou du cru. Dans notre magasin de vente, on trouve également des produits régionaux tels que : moutarde, anis, miel, vin, confitures artisanales, tisane, condiments, huiles de noix, de noisette, de colza, terrines et autres fromages régionaux (comté, morbier, chèvre, cîteaux, brebis). Tourte à l'époisses, flamiche burgonde.



Fromagerie Gaugry

☎ 03 80 34 00 07
RD974 BP 40
💻 <http://www.gaugryfromager.fr>

38.3 km
📍 BROCHON



Depuis 1946, la Fromagerie Gaugry fabrique des produits de qualités selon des méthodes et un savoir-faire Bourguignon authentiques. Située à Brochon, elle est spécialisée dans la production de fromage à pâte molle et croute lavée et perpétue la tradition fromagère régionale, tout en étoffant et modernisant sa production. La Fromagerie Gaugry fabrique notamment l'Epoisses AOP, le Soumaintrain IGP, le Petit Gaugry l'Ami du Chambertin... Un savoir-faire presque unique en France et qui demande une grande maîtrise et beaucoup de passion. L'entreprise vous invite à visiter ses installations et la fabrication de ses fromages au lait cru et pasteurisé et passer par la crèmerie spécialisée où vous trouverez toute l'année un large choix de fromages d'ici et d'ailleurs, des plateaux et de nombreux produits fins et régionaux.



Ferme Fruirouge

☎ 03 80 62 36 25
Hameau de Concoeur 2 place de l'église
💻 <https://www.fruirouge.fr>

39.1 km
📍 NUITS-SAINT-GEORGES



Située en pleine nature, sur le plateau des Hautes-Côtes de Bourgogne, au-dessus du Château du Clos de Vougeot, près du vignoble de la Romanée Conti, la ferme Fruirouge® se trouve à Concoeur, hameau de Nuits-Saint-Georges, sur la place de l'église. Cultures de petits fruits rouges en Agriculture Biologique, transformés et commercialisés à la ferme en confitures et beurres de fruits, boissons avec et sans alcool (dont la célèbre Crème de Cassis de Bourgogne IGP Bio), et condiments (vinaigres, moutarde et ketchup au cassis) sans oublier les fameuses pâtes de fruits au cassis. A travers l'histoire de notre famille, les Olivier, paysans depuis quatre générations, découvrez les richesses du patrimoine rural de notre région. Accueil : dégustation-vente. Possibilité de visites (en plusieurs langues dont la Langue des Signes Française). Reconnu Producteur-Artisan de qualité par le Collège Culinaire de France.



**La fabrique de pain d'épices Mulot
& Petitjean**

☎ 03 80 66 30 80
6 Boulevard de l'Ouest
💻 <https://www.mulotpetitjean.com>

39.4 km
📍 DIJON



Mes recommandations (suite)

Toutes les activités et loisirs

Les incontournables

OFFICE DE TOURISME DES TERRES D'AUXOIS
TERRES-AUXOIS.FR

Bienvenue en
**TERRES
d'AUXOIS**



Epicerie Locavore des Bourroches

☎ 09 50 36 36 02

34 boulevard Eugène Fyot

🌐 <http://www.epicerie-locavore-des-bourroches.fr>

39.5 km
📍 DIJON



L'Epicerie Locavore des Bourroches "Et si on mangeait local ?" fête ses 10 ans cette année!! Installée depuis 2013 au 34 bld Eugène Fyot à Dijon, quartier des Bourroches (à côté de la Mairie annexe, en face de la MJC), elle travaille avec plus de 75 producteurs locaux (moins de 100 km) dont plus de la moitié est bio (agrément bio validé). Produits proposés : charcuterie, viande, volailles, fruits, légumes, fromages, vins, bières, farines, huiles, légumes secs, moutarde... soit plus de 1000 produits. L'épicerie propose également des paniers sans engagement. Pour plus d'informations et connaître les actualités, consultez le site : www.epicerie-locavore-des-bourroches.fr



Boutique Maille

☎ 03 80 30 41 02

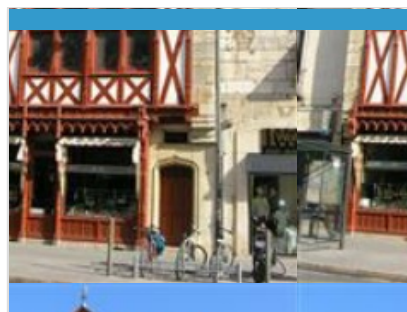
32, rue de la Liberté

🌐 <http://www.maille.com>

40.8 km
📍 DIJON



En plein centre-ville de Dijon, découvrez notre boutique ouverte depuis 1845. Guidés par les maîtres moutardiers, vous dégusterez de nombreuses moutardes aux saveurs inédites, des vinaigres, ainsi que des cornichons, huiles ou vinaigrettes. Découvrez notre concept unique de moutardes servies à la pompe et nos inimitables moutardes à la truffe.



Mulot et Petitjean - Place Bossuet

☎ 03 80 30 07 10

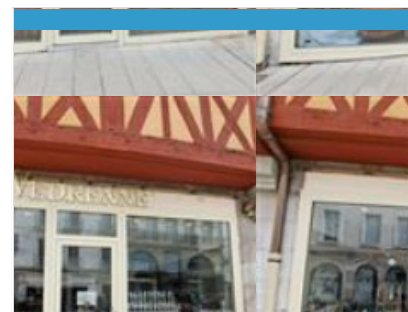
13, place Bossuet

🌐 <https://www.mulotpetitjean.com>

40.9 km
📍 DIJON



Fondée en 1796, la Maison Mulot et Petitjean est l'héritière d'une longue et prestigieuse histoire qui a fait de Dijon la capitale française du pain d'épices. Entre tradition et modernité, Mulot et Petitjean demeure une entreprise familiale, fidèle à une tradition et un savoir-faire transmis de génération en génération. Aujourd'hui, notre pain d'épices est toujours fabriqué de manière artisanale, avec des ingrédients rigoureusement sélectionnés afin d'offrir à notre clientèle des produits de haute qualité. En Mars 2012 la Maison Mulot & Petitjean a été labellisée 'Entreprise du Patrimoine Vivant' pour son histoire et son patrimoine séculaires, ses capacités d'innovation, et son savoir-faire rare. Dans le décor historique et emblématique de l'hôtel CATIN DE RICHEMONT situé en plein centre-ville de Dijon, venez découvrir notre large gamme de pain d'épices. 3 Autres adresses à Dijon : 1 Place Notre Dame.



Boutique Védrenne

☎ 03 80 49 98 52

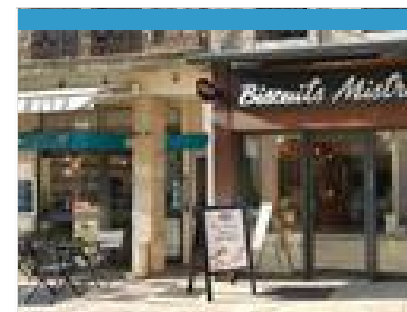
1, rue Bossuet

🌐 <http://www.vedrenne.fr>

40.9 km
📍 DIJON



Liquoriste depuis 1923, Védrenne élabore, à Nuits-Saint-Georges, sa crème de cassis Supercassis, des liqueurs et crèmes de fruits, des eaux-de-vie, des Marcs de Bourgogne, ainsi que des sirops. La boutique Védrenne de Dijon regroupe l'intégralité des produits de la Maison qu'il est possible de déguster sur place (avec et/ou sans alcool). Une sélection de produits régionaux d'épicerie fine est également proposée. Les produits de la Maison Védrenne sont également disponibles à la vente dans les boutiques régionales de Beaune et de Nuits-Saint-Georges (au Cassissium).



Biscuits Mistral

☎ 03 80 49 13 77

52 rue des Godrans

🌐 <http://www.biscuits-mistral.fr>

40.9 km
📍 DIJON



Depuis 1954, Mistral fabrique des gâteaux dans le respect des recettes traditionnelles à Semur-en-Auxois, en Bourgogne. Notre boutique de Dijon vous accueille en plein centre-ville pour vous faire découvrir tous nos produits : choco-beurre, madeleines, margotines... Des gâteaux aux fruits, au chocolat, pur beurre, en portions individuelles, en boîtes ou en coffrets à offrir : de quoi satisfaire tous les gourmands !

Mes recommandations (suite)

Toutes les activités et loisirs

Les incontournables

OFFICE DE TOURISME DES TERRES D'AUXOIS
TERRES-AUXOIS.FR

Bienvenue en
**TERRES
d'AUXOIS**



Pierre Hubert

☎ 03 80 54 94 22

31, rue des Godrans

🌐 <https://www.pierre-hubert.fr>

40.9 km
📍 DIJON



Pierre Hubert est un chef pâtissier-chocolatier implanté à Dijon depuis 10 ans. Sa créativité et l'utilisation de produits frais et saisonniers lui ont permis de conquérir le palais des dijonnais. Ses chocolats et ses pâtisseries fines sont disponibles au centre commercial Toison d'Or, au centre-ville, ainsi qu'en zone Cap Nord.



Carbillet Chocolatier

☎ 03 80 30 38 82

58, rue des Forges

🌐 <http://www.chocolat-carbillet.com/>

41.0 km
📍 DIJON



La Maison Carbillet est une affaire de passion familiale... Colette et Guy Carbillet, tout juste honoré de son diplôme de Maître Artisan, se sont installés en 1973 au 84 rue de la Préfecture. Grâce à la confiance et à la fidélité de leurs clients, la Maison Carbillet est devenue une place incontournable pour les amateurs de plaisirs sucrés. Alexandre, fils aîné du couple Carbillet rejoint l'affaire familiale en 2001 après un apprentissage effectué à la maison Edé, célèbre pâtisserie-chocolaterie Nervoise. En 2007 la famille Carbillet concrétise un projet qui lui tenait à cœur, c'est-à-dire l'ouverture d'une boutique, située au 58 rue des Forges, dans le cœur de ville dijonnais... Enfin, en 2017, une nouvelle boutique voit le jour, cette fois au nord de Dijon, dans la zone artisanale de Fontaine-Ahuy.



Pralus Chocolatier

☎ 03 80 48 64 54

78 Rue de la Liberté

🌐 <https://www.chocolats-pralus.com>

41.0 km
📍 DIJON



Le Maître chocolatier roannais François Pralus sélectionne des fèves de cacao autour du monde pour créer une vingtaine de crus de chocolat. Depuis les origines de la fève, il vous invite à un voyage des saveurs en tablettes, Pyramides des Tropiques, Barres infernales, mais aussi en délicieux bonbons fourrés de pralinés ou de ganaches maison. François Pralus a également créé le Carré de café, du café à croquer, un produit totalement inédit. A découvrir aussi, la recette historique de la maison Pralus : Praluline, une tendre brioche aux pralines roses.



Fabrice Gillotte - Meilleur Ouvrier de France

☎ 03 80 30 38 88

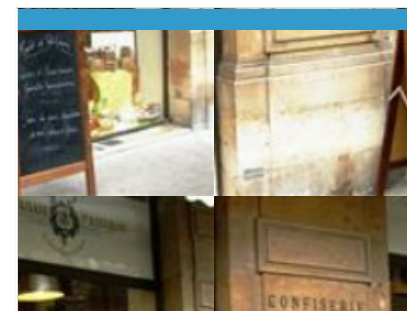
21, rue du Bourg

🌐 <https://www.fabricegillotte.com>

41.0 km
📍 DIJON



Chocolatier confiseur - Meilleur Ouvrier de France. chocolats, pralinés, macarons, biscuits, cakes, pâtes à tartiner, cakes, glaces.



Mulot et Petitjean - Place Notre Dame

☎ 03 80 22 06 18

1 Place Notre Dame

🌐 <http://www.mulotpetitjean.fr>

41.1 km
📍 DIJON



Fondée en 1796, la Maison Mulot et Petitjean est l'héritière d'une longue et prestigieuse histoire qui a fait de Dijon la capitale française du pain d'épices. Entre tradition et modernité, Mulot et Petitjean demeure une entreprise familiale, fidèle à une tradition et un savoir-faire transmis de génération en génération. Aujourd'hui, notre pain d'épices est toujours fabriqué de manière artisanale, avec des ingrédients rigoureusement sélectionnés afin d'offrir à notre clientèle des produits de haute qualité. En Mars 2012 la Maison Mulot & Petitjean a été labellisée 'Entreprise du Patrimoine Vivant' pour son histoire et son patrimoine séculaires, ses capacités d'innovation, et son savoir-faire rare. 2 Autres adresses à Dijon : rue de la Chouette et 16 Rue de la Liberté

Mes recommandations (suite)

Toutes les activités et loisirs

Les incontournables

OFFICE DE TOURISME DES TERRES D'AUXOIS
TERRES-AUXOIS.FR

Bienvenue en
**TERRES
d'AUXOIS**



Mulot et Petitjean - rue de la Liberté

☎ 03 80 30 18 84

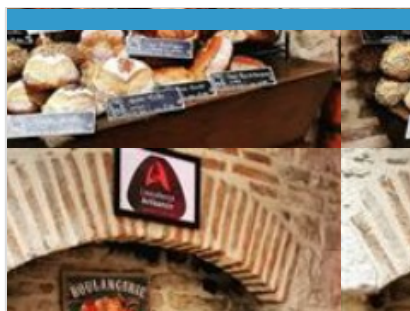
16 rue de la Liberté

💻 <http://www.mulotpetitjean.fr>

41.1 km
📍 DIJON



Fondée en 1796, la Maison Mulot et Petitjean est l'héritière d'une longue et prestigieuse histoire qui a fait de Dijon la capitale française du pain d'épices. Entre tradition et modernité, Mulot et Petitjean demeure une entreprise familiale, fidèle à une tradition et un savoir-faire transmis de génération en génération. Aujourd'hui, notre pain d'épices est toujours fabriqué de manière artisanale, avec des ingrédients rigoureusement sélectionnés afin d'offrir à notre clientèle des produits de haute qualité. En Mars 2012 la Maison Mulot & Petitjean a été labellisée 'Entreprise du Patrimoine Vivant' pour son histoire et son patrimoine séculaires, ses capacités d'innovation, et son savoir-faire rare.



Aux délices de la Chouette

☎ 03 80 50 17 76

26 Rue de la Chouette

41.1 km
📍 DIJON



Chaque matin, vous retrouverez une large gamme de différents pains, pâtisseries, viennoiseries mais aussi de la petite restauration avec une vingtaine de tartes salées différentes ainsi que des sandwiches, bagnats... Nous avons également une gamme de sablés dont notre fameuse chouette sablée, idéale pour offrir ou en souvenir de notre ville. Chez nous, tout est fait avec passion mais surtout Maison. Depuis l'été 2020, nous avons obtenu le label Boulanger de France afin que vous puissiez repérer et préférez les artisans Boulangers de France et leurs engagements.



La Boutique Atelier Fallot

☎ 09 54 04 12 62

16 Rue de la Chouette

💻 <http://www.fallot.com>

41.2 km
📍 DIJON



La Moutarderie Fallot vous invite à découvrir sa Boutique Atelier rue de la Chouette à Dijon ! Un lieu unique où vous pourrez déguster des moutardes fabriquées selon un procédé ancestral (broyage lent des graines régionales à la meule de pierre). Certains jours, venez assister à la fabrication de notre Moutarde aux graines de Bourgogne et au Meursault !



Mulot et Petitjean - Rue de la Chouette

☎ 03 80 61 42 22

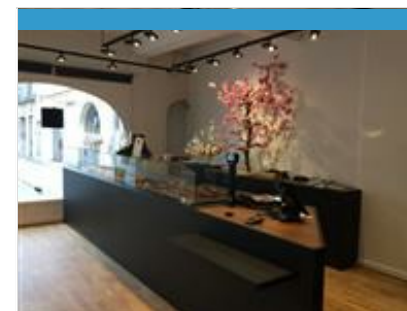
1, rue de la Chouette

💻 <https://www.mulotpetitjean.com>

41.2 km
📍 DIJON



Fondée en 1796, la Maison Mulot et Petitjean est l'héritière d'une longue et prestigieuse histoire qui a fait de Dijon la capitale française du pain d'épices. Entre tradition et modernité, Mulot et Petitjean demeure une entreprise familiale, fidèle à une tradition et un savoir-faire transmis de génération en génération. Dans cette boutique vous serez plongés dans l'univers Mulot & Petitjean et tout sera mis en œuvre pour répondre à vos envies en choisissant vos produits favoris ou en goûtant à de nouvelles saveurs. Pain d'épices, nonnettes, biscuits, Jacquelines et bien d'autres spécialités régionales à découvrir... Venez également découvrir notre espace muséographique situé 6 Boulevard de l'Ouest à Dijon.



Chocolaterie Pâtisserie Jonathan Pautet

☎ 03 80 67 17 88

3 Rue Verrerie

💻 <https://www.jonathanpautet.fr>

41.3 km
📍 DIJON



Plongez dans l'univers raffiné de Jonathan Pautet. Chocolatier et pâtissier passionné, sa boutique située au cœur du quartier historique de Dijon, à l'angle de la rue de la Chouette et de la rue Verrerie, est une invitation à la gourmandise. Coffrets de chocolats, confiseries, pâtisseries, macarons et choux : venez succomber à l'amour du fait maison. N'hésitez pas à y faire une pause gourmande.

Mes recommandations (suite)

Toutes les activités et loisirs

Les incontournables

OFFICE DE TOURISME DES TERRES D'AUXOIS
TERRES-AUXOIS.FR

Bienvenue en
**TERRES
d'AUXOIS**



Les Salaisons Dijonnaises - A. Sabatier

Rue Aspirant Buffet

<https://www.salaisons-dijonnaises.fr/>

42.5 km
DIJON



Installée à Dijon depuis 1874, la famille Sabatier fabrique une large gamme de produits de charcuterie que vous pouvez découvrir dans la boutique d'usine sur le Marché de l'Agro à Dijon. Principal fabricant de jambon persillé de Bourgogne, la qualité de cette recette familiale a été de nombreuses fois récompensée par des médailles au concours général agricole. Chaque saison vous permettra de découvrir de nombreuses spécialités régionales.



Biscuits Mistral - Quetigny

☎ 03 80 67 78 06

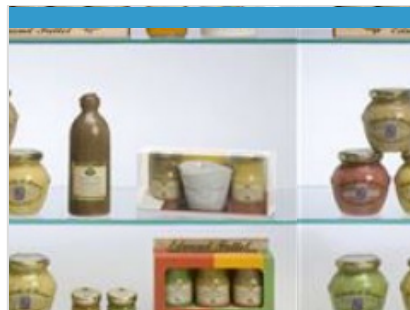
13, boulevard du Champ aux Métiers

<https://www.biscuits-mistral.fr>

46.0 km
QUETIGNY



Depuis 1954, Mistral fabrique des gâteaux dans le respect des recettes traditionnelles à Semur-en-Auxois, en Bourgogne. Dans notre boutique située en plein cœur de la zone commerciale de Quetigny et facile d'accès, vous pourrez découvrir toutes nos spécialités : choco-beurs, madeleines, margotines... Des gâteaux aux fruits, au chocolat, pur beurre, en portions individuelles, en boîtes ou en coffrets à offrir : de quoi satisfaire tous les gourmands ! Des cadeaux d'entreprise sur-mesure qui soutiennent l'économie locale. La boutique Mistral vous propose des assortiments de produits locaux pour offrir des produits gourmands à vos collaborateurs et clients. Vous choisissez les produits selon vos envies (gâteaux Mistral, pain d'épices, confitures, chocolats) et le contenant qui vous plaît (boîte ronde, sac cadeau ou caissette). Vous pouvez passer commande en boutiques, par téléphone ou par email. Les retraits se font



La Moutarderie Fallot

☎ 03 80 22 10 10

31, rue du Faubourg Bretonnière

<http://www.enjoyfallot.com>

46.2 km
BEAUNE



Espace de dégustation et de découvertes où les amateurs de moutardes pourront venir déguster des saveurs inédites, comme des moutardes plus traditionnelles (de la Truffe de Bourgogne à la moutarde au Cassis en passant par la moutarde au piment d'Espelette). Achat possible (moutardes et produits dérivés), possibilité d'acheter de la moutarde fraîche à la pompe. Des conseils d'utilisations et idées de recettes vous seront donnés ! Pour connaître les tarifs veuillez contacter directement le prestataire.



Magasin de l'Abbaye de Cîteaux

☎ 03 80 61 11 53#03 80 61 32 58

Abbaye de Cîteaux Route de Seurre

D996

<http://www.citeaux-abbaye.org>

52.2 km
SAINT-NICOLAS-LES-CITEAUX



L'Abbaye de Cîteaux est célèbre pour son fromage fermier, communément appelé Fromage de Cîteaux. Ce fromage au lait de vache thermisé, fruité, au goût de pâturage, s'achète directement au magasin de l'abbaye où les moines cisterciens perpétuent la tradition fromagère de cette région en vendant à des tarifs très avantageux un fromage d'une saveur unique. Vente directe de fromages, bonbons au miel, produits alimentaires, produits d'hygiène, livres, souvenirs, objets de piété, images, cartes postales. L'Abbaye de Cîteaux propose également un parcours de visites accompagnées de la partie historique du monastère, ouvert de manière saisonnière.



Map data ©2025

